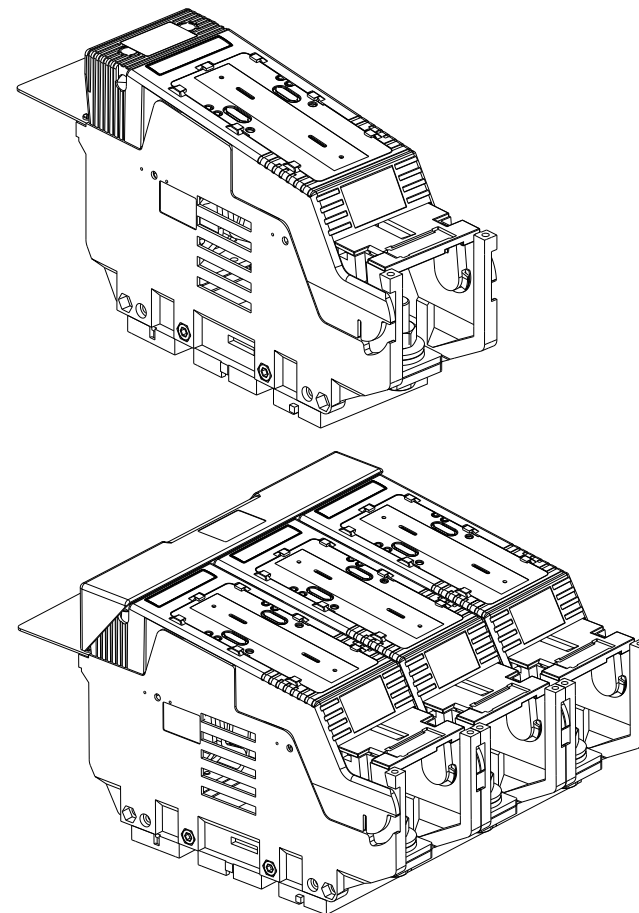


- (14) \* 109mm bei Kunststoffabdeckungen/125mm bei Metallabdeckungen
- \*\* 325mm bei Kunststoffabdeckungen/340mm bei Metallabdeckungen  
Bei Schalttafelausschnitt 125 bzw. 340mm Breite ist der Bausatz T8490600 zu verwenden.
- \*\*\* 218mm 1-polig schaltbar/222mm 3-polig schaltbar
- \* 109mm with plastic covers/125mm with metal covers
- \*\* 325mm with plastic covers/340mm with metal covers  
With panel cut out of 125 resp. 340mm width the set T8490600 is to be used.
- \*\*\* 218mm 1-pole switchable/222mm 3-pole switchable

## Betriebsanleitung Installation Instructions

14681a

### **CE** NH-Sicherungslasttrennschalter Gr. 4a NH fuse switch disconnecter Size 4a

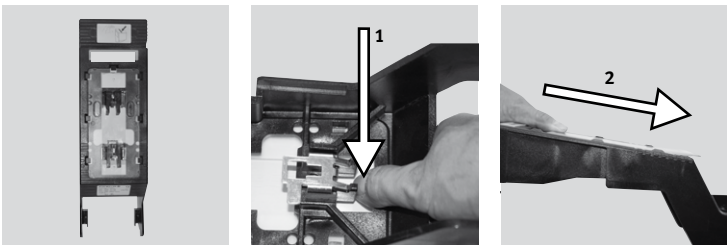


Vor Beginn der Arbeiten Gerät spannungsfrei schalten.  
Inbetriebsetzung und Wartung nur durch Fachpersonal.  
*To prevent electrical shock disconnect from power source  
before installing or servicing.  
Work and maintenance by skilled staff only.*

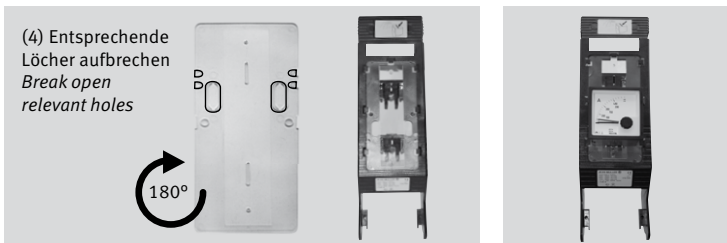
(1) Montage Griffschutzabdeckung/Fixation of handle protection



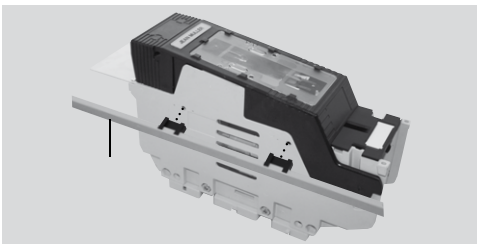
(2) Fenster entnehmen/Remove window



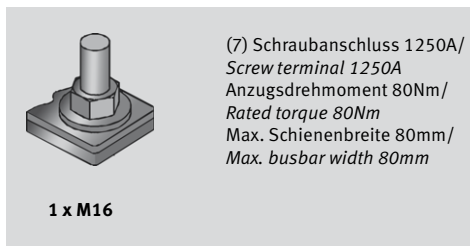
(3) Messsicherung einsetzen/Inserting fuse-links for current-measurement



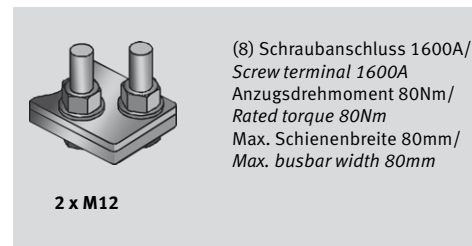
(5) Montage seitliche Blendenauflage/Fixation of lateral frame



(6) Anschlüsse für NH-Sicherungslasttrennschalter Gr.4/Terminal connections of NH fuse switch disconnecter size 4



(7) Schraubanschluss 1250A/  
Screw terminal 1250A  
Anzugsdrehmoment 80Nm/  
Rated torque 80Nm  
Max. Schienenbreite 80mm/  
Max. busbar width 80mm



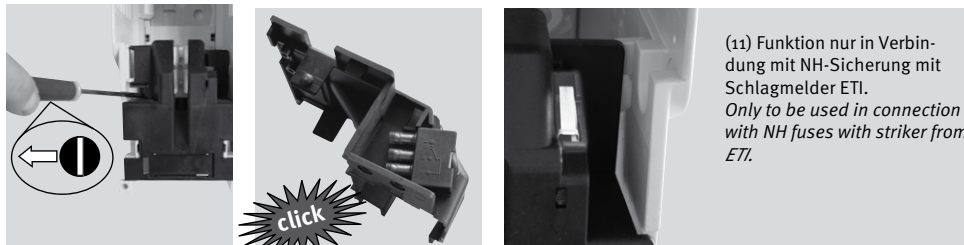
(8) Schraubanschluss 1600A/  
Screw terminal 1600A  
Anzugsdrehmoment 80Nm/  
Rated torque 80Nm  
Max. Schienenbreite 80mm/  
Max. busbar width 80mm



(9) Rahmenklemme/1250A/Frame terminal/1250A  
Anzugsdrehmoment 80Nm/Rated torque 80Nm  
Klemmbereich: 1 x 300mm<sup>2</sup>, 1 x 240mm<sup>2</sup>, 3 x 150mm<sup>2</sup>  
Clamping range: 1 x 300mm<sup>2</sup>, 1 x 240mm<sup>2</sup>, 3 x 150mm<sup>2</sup>

Zugentlastung im Abstand von max. 150mm vor der Anschlussklemme anordnen!  
Locate pull relief in max. distance of 150mm to cable clamp!

(10) Mechanische Sicherungsüberwachung „K“/Mechanical fuse monitoring by striker-type indicator „K“



(11) Funktion nur in Verbindung mit NH-Sicherung mit Schlagmelder ETI.  
Only to be used in connection with NH fuses with striker from ETI.

(12) Schaltzustandsanzeige/Indication of switch position

