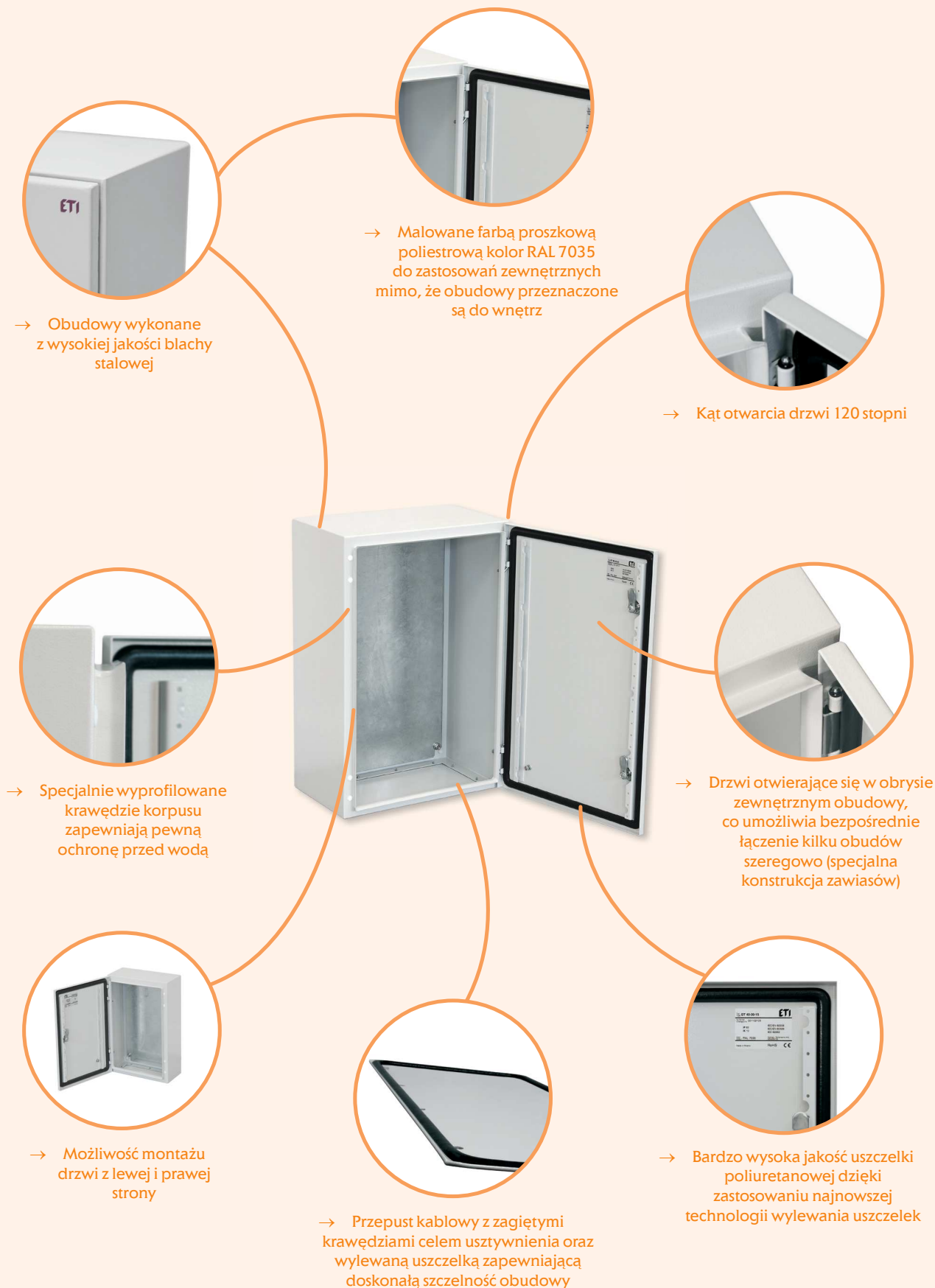


System obudów metalowych w pierwszej klasie ochronności SOLID GSX

Zalety obudów hermetycznych GT (IP66)



Obudowy metalowe hermetyczne GT (IP66)

Zastosowanie

Obudowy metalowe, hermetyczne typu GT (z blachy stalowej) z płytą montażową obejmują szeroki obszar zastosowań zarówno do budownictwa przemysłowego jak i mieszkaniowego. Dzięki swojej konstrukcji zapewniają doskonałą szczelność, wytrzymałość mechaniczną oraz funkcjonalność. Znajdują zastosowanie tam, gdzie urządzenia elektryczne narażone są na niekorzystne działanie czynników takich jak woda, pył, oddziaływania mechaniczne.

Dane techniczne

Stopień ochrony	IP66
Odporność mechaniczna	IK10
Kolor	Jasnoszary (RAL 7035)
Farba	Poliestrowa
Miejsce instalowania-przeznaczenie	Obudowy wewnętrzne
Temperatura pracy	od -5 °C do + 40 °C
Zgodność z normą	IEC/EN 62208 IEC/EN 60529 IEC 62262
Zgodność z dyrektywą	RoHS

Obudowa dostarczana w komplecie z:

- pokrywą przepustu kablowego z elementami mocowania
- płytą montażową wraz z elementami mocowania
- kluczem (KEY-D5-M)
- drzwiami z zamkiem z wkładką dwupiórkową (LK-D3-M22)
- zaślepkami otworów montażowych
- kompletem uziemiającym (bez przewodu)

Zalety:

- Drzwi otwierające się w obrysie zewnętrznym obudowy, co umożliwia bezpośrednie łączenie kilku obudów szeregowo (specjalna konstrukcja zawiasów),
- Wysoka jakość uszczelki poliuretanowej dzięki zastosowaniu najnowszej technologii wylewania uszczelki,
- Obudowy wykonane z wysokiej jakości blachy stalowej,
- Odporne na działanie zewnętrznych czynników mechanicznych - IK10,
- Drzwi w obudowach od wysokości 400 mm i szerokość 800 mm posiadają profile pionowe i poziome wyposażone w otwory montażowe o rozstawie 25 mm,
- Malowanie farbą proszkową poliestrową do zastosowań zewnętrznych, mimo że obudowy przeznaczone są do montażu wewnątrz pomieszczeń,
- Odporne na promieniowanie UV.



Typoszereg oraz sposób oznaczania obudów GT



Obudowy GT z płytą montażową

Typ	Nr kodowy	Wysokość Y (mm)	Szerokość X (mm)	Głębokość Z (mm)	Ilość zamków	Ilość zawiasów	Maksymalna ilość modułów (18 mm) przy zastosowaniu wkładu montażowego		Maksymalne straty mocy dla pojedynczej obudowy (W)
GT 25-20-15	001102100	250	200	150	1	2	-	-	11
GT 30-20-15	001102101	300	200	150	1	2	-	-	14
GT 30-30-15	001102102	300	300	150	1	2	-	-	17
GT 30-30-20	001102103	300	300	200	1	2	-	-	21
GT 30-30-25	001102104	300	300	250	1	2	-	-	20
GT 40-30-15	001102105	400	300	150	1	2	2x12	24	22
GT 40-30-20	001102106	400	300	200	1	2	2x12	24	25
GT 40-30-25	001102107	400	300	250	1	2	2x12	24	28
GT 40-40-15	001102108	400	400	150	1	2	2x17	34	25
GT 40-40-20	001102109	400	400	200	1	2	2x17	34	30
GT 40-40-25	001102110	400	400	250	1	2	2x17	34	25
GT 40-60-20	001102111	400	600	200	1	2	2x26	52	40
GT 40-60-25	001102112	400	600	250	1	2	2x26	52	46
GT 40-60-30	001102113	400	600	300	1	2	2x26	52	36
GT 50-40-15	001102114	500	400	150	2	2	3x17	51	30
GT 50-40-20	001102115	500	400	200	2	2	3x17	51	40
GT 50-40-25	001102116	500	400	250	2	2	3x17	51	41
GT 50-55-20	001102117	500	550	200	2	2	3x24	72	42
GT 50-55-25	001102118	500	550	250	2	2	3x24	72	45
GT 60-40-15	001102119	600	400	150	2	2	3x17	51	38
GT 60-40-20	001102120	600	400	200	2	2	3x17	51	40
GT 60-40-25	001102121	600	400	250	2	2	3x17	51	46
GT 60-60-20	001102122	600	600	200	2	2	3x26	78	55
GT 60-60-25	001102123	600	600	250	2	2	3x26	78	60
GT 60-60-30	001102124	600	600	300	2	2	3x26	78	66
GT 60-80-30	001102125	600	800	300	2	2	3x36	108	82
GT 65-55-20	001102126	650	550	200	2	2	4x24	96	51
GT 65-55-25	001102127	650	550	250	2	2	4x24	96	55
GT 80-40-20	001102128	800	400	200	2	3	5x17	85	53
GT 80-40-25	001102129	800	400	250	2	3	5x17	85	58
GT 80-55-20	001102130	800	550	200	2	3	5x24	120	62
GT 80-55-25	001102131	800	550	250	2	3	5x24	120	65
GT 80-60-20	001102132	800	600	200	2	3	5x26	130	70
GT 80-60-25	001102133	800	600	250	2	3	5x26	130	78
GT 80-60-30	001102134	800	600	300	2	3	5x26	130	101
GT 80-60-40	001102135	800	600	400	2	3	5x26	130	87
GT 80-80-20	001102136	800	800	200	2	3	5x36	180	70
GT 80-80-25	001102137	800	800	250	2	3	5x36	180	80
GT 80-80-30	001102138	800	800	300	2	3	5x36	180	104
GT 80-80-40	001102139	800	800	400	2	3	5x36	180	117
GT 80-100-30	001102140	800	1000	300	2	3	5x46	230	123
GT 80-100-40	001102141	800	1000	400	2	3	5x46	230	125
GT 100-60-25	001102142	1000	600	250	3 p	3	6x26	156	92
GT 100-60-30	001102143	1000	600	300	3 p	3	6x26	156	100
GT 100-60-40	001102144	1000	600	400	3 p	3	6x26	156	115
GT 100-80-25	001102145	1000	800	250	3 p	3	6x36	216	113
GT 100-80-30	001102146	1000	800	300	3 p	3	6x36	216	123
GT 100-80-40	001102147	1000	800	400	3 p	3	6x36	216	128
GT 100-100-25	001102148	1000	1000	250	3 p	3	6x46	276	118
GT 100-100-30	001102149	1000	1000	300	3 p	3	6x46	276	122
GT 100-100-40	001102150	1000	1000	400	3 p	3	6x46	276	130
GT 120-60-25	001102151	1200	600	250	3 p	3	7x26	182	110
GT 120-80-25	001102152	1200	800	250	3 p	3	7x36	252	116
GT 120-80-30	001102153	1200	800	300	3 p	3	7x36	252	150
GT 120-80-40	001102154	1200	800	400	3 p	3	7x36	252	160
GT 120-100-30	001102155	1200	1000	300	3 p	3	7x46	322	166
GT 120-100-40	001102156	1200	1000	400	3 p	3	7x46	322	170

Uwaga: Pozostałe parametry obudów zawarte są w tabeli na stronie następczej

Obudowy GT z płytą montażową									
Typ	Głębokość otworu przepustu kablowego B1	Szerokość otworu przepustu kablowego A1	Głębokość pokrywy przepustu kablowego B	Szerokość pokrywy przepustu kablowego A	Obciążalność pojedynczej obudowy (kg)	Obciążalność płyty montażowej (kg)	Obciążalność drzwi* (kg)	Waga (kg)	Pakowanie (szt.)
GT 25-20-15	70	140	110	180	150	125	25	3,61	1
GT 30-20-15	70	140	110	180	150	125	25	4,14	1
GT 30-30-15	70	240	110	280	150	125	25	5,65	1
GT 30-30-20	120	240	160	280	150	125	25	6,38	1
GT 30-30-25	170	240	210	280	175	150	25	7,13	1
GT 40-30-15	70	240	110	280	175	150	25	7,07	1
GT 40-30-20	120	240	160	280	175	150	25	7,90	1
GT 40-30-25	170	240	210	280	175	150	25	8,74	1
GT 40-40-15	70	340	110	380	175	150	25	8,92	1
GT 40-40-20	120	340	160	380	225	200	25	9,90	1
GT 40-40-25	170	340	210	380	225	200	25	10,89	1
GT 40-60-20	120	540	160	580	225	200	25	14,57	1
GT 40-60-25	170	540	210	580	225	200	25	15,87	1
GT 40-60-30	170	540	210	580	225	200	25	17,17	1
GT 50-40-15	70	340	110	380	225	200	25	10,69	1
GT 50-40-20	120	340	160	380	225	200	25	11,17	1
GT 50-40-25	170	340	210	380	225	200	25	12,86	1
GT 50-55-20	120	490	160	530	225	200	25	15,30	1
GT 50-55-25	170	490	210	530	225	200	25	16,62	1
GT 60-40-15	70	340	110	380	225	200	25	12,47	1
GT 60-40-20	120	340	160	380	225	200	25	13,64	1
GT 60-40-25	170	340	210	380	225	200	25	14,82	1
GT 60-60-20	120	540	160	580	275	250	25	20,02	1
GT 60-60-25	170	540	210	580	275	250	25	21,51	1
GT 60-60-30	170	540	210	580	275	250	25	22,99	1
GT 60-80-30	170	740	210	780	275	250	25	32,65	1
GT 65-55-20	120	490	160	530	275	250	25	19,86	1
GT 65-55-25	170	490	210	530	275	250	25	21,32	1
GT 80-40-20	120	340	160	380	275	250	25	19,45	1
GT 80-40-25	170	340	210	380	275	250	25	21,11	1
GT 80-55-20	120	490	160	530	275	250	25	26,17	1
GT 80-55-25	170	490	210	530	275	250	25	28,11	1
GT 80-60-20	120	540	160	580	325	300	25	28,13	1
GT 80-60-25	170	540	210	580	325	300	25	30,14	1
GT 80-60-30	170	540	210	580	325	300	25	32,17	1
GT 80-60-40	170	540	210	580	325	300	25	36,20	1
GT 80-80-20	120	740	160	780	325	300	25	35,93	1
GT 80-80-25	170	740	210	780	325	300	25	38,31	1
GT 80-80-30	170	740	210	780	325	300	25	40,68	1
GT 80-80-40	170	740	210	780	390	350	25	45,44	1
GT 80-100-30	170	940	210	980	390	350	25	49,20	1
GT 80-100-40	170	940	210	980	390	350	25	54,67	1
GT 100-60-25	170	540	210	580	390	350	40	36,35	1
GT 100-60-30	170	540	210	580	390	350	40	38,60	1
GT 100-60-40	170	540	210	580	390	350	40	43,10	1
GT 100-80-25	170	740	210	780	390	350	40	46,11	1
GT 100-80-30	170	740	210	780	390	350	40	48,72	1
GT 100-80-40	170	740	210	780	390	350	40	53,94	1
GT 100-100-25	170	940	210	980	390	350	40	55,87	1
GT 100-100-30	170	940	210	980	390	350	40	58,83	1
GT 100-100-40	170	940	210	980	390	350	40	64,78	1
GT 120-60-25	170	540	210	580	390	350	40	42,55	1
GT 120-80-25	170	740	210	780	390	350	40	53,90	1
GT 120-80-30	170	740	210	780	390	350	40	56,76	1
GT 120-80-40	170	740	210	780	390	350	40	62,45	1
GT 120-100-30	170	940	210	980	390	350	40	68,47	1
GT 120-100-40	170	940	210	980	390	350	40	74,88	1

* Uwaga: obciążenie drzwi podano w pozycji pionowej zamkniętej. Nacisk na drzwi w pozycji otwartej poza kąt otwarcia 120 stopni może spowodować uszkodzenie obudowy

Zalety oraz charakterystyka techniczna



- Obudowy wykonane z najwyższej jakości blachy stalowej o grubościach od 1,2 mm do 2 mm. Odporne na działanie zewnętrznych czynników mechanicznych - IK10.



- Obudowy malowane farbą proszkową poliestrową w kolorze RAL 7035 do zastosowań zewnętrznych mimo, że obudowy przeznaczone są do montażu wewnątrz pomieszczeń.



- Specjalnie wyprofilowane krawędzie korpusu zapewniają pewną ochronę przed wodą.



- Wylewana uszczelka poliuretanowa na drzwiach oraz na przepustach zapewnia wysoki stopień ochrony IP66.



- Przepust kablowy z zagiętymi krawędziami celem usztywnienia oraz wylewaną uszczelką zapewniającą doskonałą szczelność obudowy.



- Kąt otwarcia drzwi 120 stopni.



- Drzwi otwierające się w obrysie zewnętrznym obudowy, co umożliwi bezpośrednie łączenie kilku obudów szeregowo (specjalna konstrukcja zawiasów).



- Możliwość montażu drzwi z lewej i prawej strony.

System obudów pierwszej klasy ochronności SOLID GSX



- Zamknięcie drzwi w zależności od wysokości obudowy: 1 zamek do wysokości 400 mm.



- Zamknięcie drzwi w zależności od wysokości obudowy: 2 zamki do wysokości 500 mm.



- Zamknięcie drzwi w zależności od wysokości obudowy: zapięcie 3 punktowe od wysokości 1000 mm.



- Drzwi w obudowach od wysokości 400 mm posiadają profile pionowe wyposażone w otwory montażowe o rozstawie 25 mm.



- Drzwi w obudowach od szerokości 800 mm posiadają profile poziome wyposażone w otwory montażowe o rozstawie 25 mm.



- Solidna konstrukcja zapięcia 3 punktowego.



- Obudowy od wysokości 800 mm wyposażone są w trzy zawiasy.



- W korpusie i drzwiach obudowy znajdują się zaciski uziemiające M6x12.



- Montaż do ściany bezpośredni lub za pomocą specjalnych uchwytów montażowych (osobne zamówienie). Otwory o średnicy 10 mm w ścianie tylnej korpusu.



- Płyta montażowa wykonana jest z blachy ocynkowanej o grubości 2 mm. Mocowanie płyty montażowej na kołkach M8x25. W zależności od rozmiaru zastosowano zagięcia krawędzi płyty celem jej usztywnienia.

Akcesoria do obudów hermetycznych GT



U400
001102166



UCH-2
001101715



LK-D3-M22*
(sworzeń-3 mm)
001102167



LK-D5-M22
(sworzeń-5 mm)
001102168



LK-KW8-M22
(sworzeń kwadrat-8 mm)
001102169



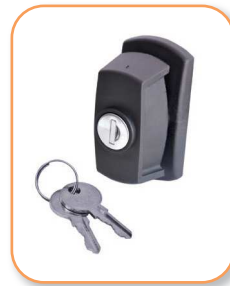
LK-T9-M22
(sworzeń trójkąt 9 mm)
001102170



LK-1333-M22
001102171



LK-B1333-M22
001102172



LK-CB1333-25-50**
001102180



KEY-D5-M*
001102173



KEY-T9-M
001102174



KEY-KW8-M
001102175



KEY-UNI-M
(Do zamków D5, T9, KW8, N)
001102176



KEY-1333
001343000



LPE-6
001102177



K-A4
001102178



K-A4-PT
001343200



FA-RAL7035
001101710

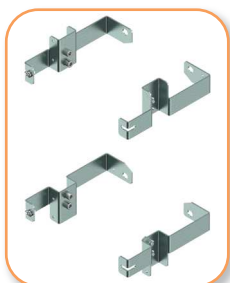
* - wyposażenie standardowe obudów GT z 1 i 2 - punktowym systemem zamknięcia

** - zamek do zamknięcia 3-punktowego (obudowy od wysokości 1000 mm)

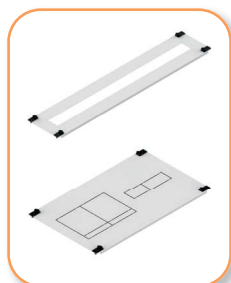
Pozostałe akcesoria i wyposażenie opisane są w rozdziale "Wewnętrzny system konstrukcyjny" na stronie 512.

System obudów pierwszej klasy ochronności SOLID GSX

Możliwość wyposażenia obudów GT we wkład montażowy systemu SOLID GSX



Uchwyty wkładu UW-GT
str. 551



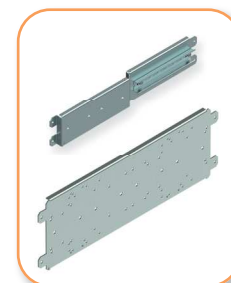
Ośłony CP
str. 538



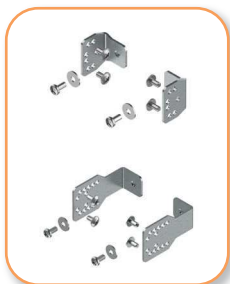
Wsporniki pionowe
WP-A / WP-U
str. 550



Szyny TH-S
str. 545



Płyty montażowe PM
str. 546



Elementy mocujące LG-V
str. 555

Pozostałe akcesoria i wyposażenie opisane są w rozdziale "Wewnętrzny system konstrukcyjny" na stronie 512.

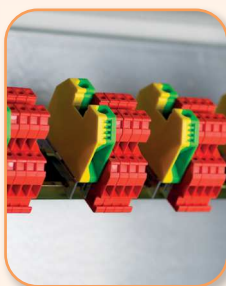
Możliwość wyposażenia obudów GT we wkład montażowy systemu SOLID GSX



System obudów pierwszej klasy ochronności SOLID GSX

Wybrany rodzaj aparatury, który zgodnie z instrukcjami montażu można zamontować w obudowach GT:

Typ wyposażenia / aparatury	Osfony	Płyty i szyny montażowe
Zaciski szeregowe	CP x-x F	TH-S x
Niestandardowa i nietypowa aparatura	CP x-x FP	PM x-x PER-A lub PM-F x-24
Aparatura modułowa	CP x-x M	TH-S x
Rozłączniki HVL00/LTL00 do 160 A i aparatura modułowa	CP x-x H00 M	PM x H00 M
Rozłączniki/wyłączniki ED2/EB2 125, 160, 250 A i aparatura modułowa	CP x-x E12 M	PM x E12 M
Rozłączniki LBS1 do 160 A i aparatura modułowa	CP x-x S1 M	PM x E12 M
Rozłączniki KVL00 do 160 A	CP x-x K00	PM x K00
Rozłączniki KVL1 do 250 A	CP x-x K1	PM x ELS46 K123
Rozłączniki KVL2 do 400 A	CP x-x K2	PM x ELS46 K123
Rozłączniki KVL3 do 630 A	CP x-x K3	PM x ELS46 K123
Rozłączniki/wyłączniki ED2/EB2 125, 160, 250 A	CP x-x E12	PM x E12 L12
Rozłączniki/wyłączniki ED2/EB2 400, 630 A	CP x-x E46	PM x ELS46 K123
Rozłączniki LA1 do 160 A	CP x-x L1	PM x E12 L12
Rozłączniki LA2 do 250 A	CP x-x L2	PM x E12 L12
Rozłączniki LBS1 do 160 A	CP x-x S1	PM x E12 L12
Rozłączniki LBS2 do 250 A	CP x-x S2	PM x E12 L12
Rozłączniki LBS3 do 630 A	CP x-x S3	PM x ELS46 K123
Rozłączniki listwowe SL00/1/2/3	CP x-x SL	-



Zaciski szeregowe



Aparatura modułowa

Wyłącznik EB2 160 A
z aparaturą modułową

Rozłącznik KVL00



Rozłącznik KVL1



Wyłącznik EB2 125 A



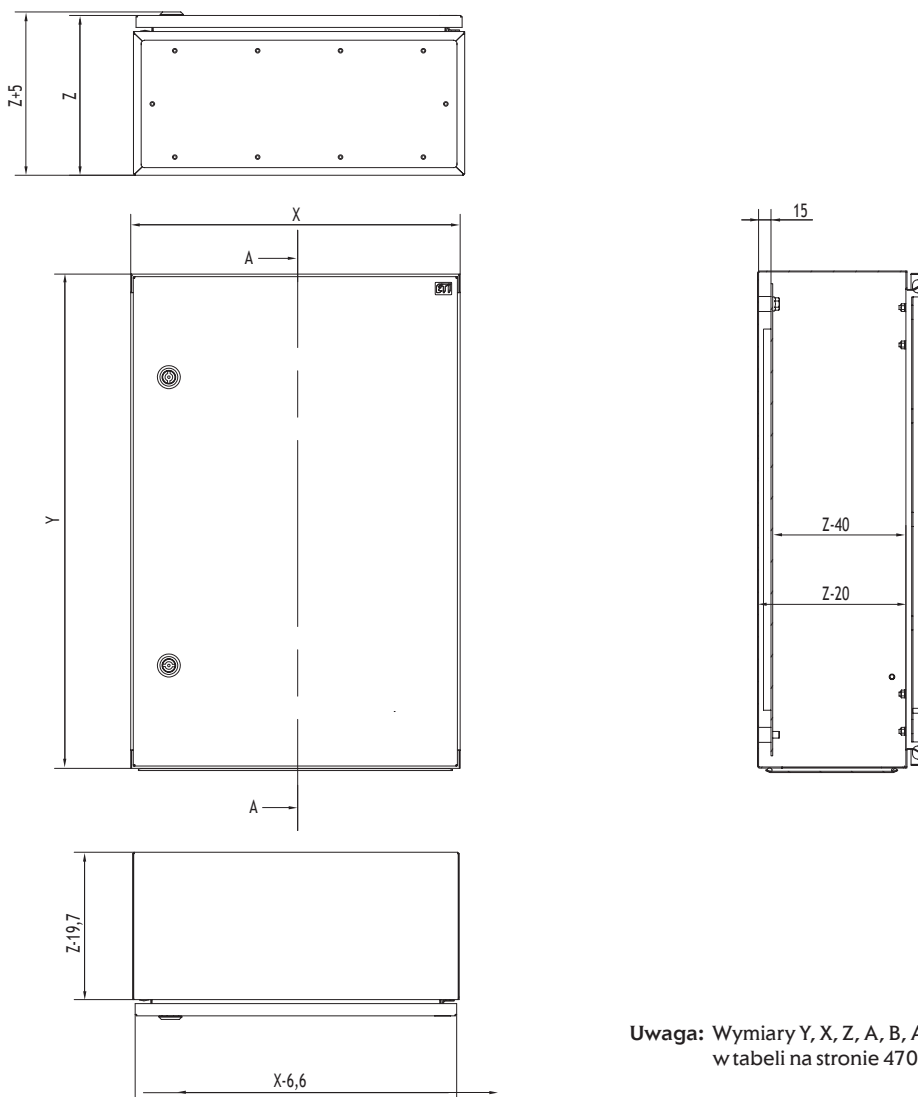
Wyłącznik EB2 400 A



Rozłącznik LA1 160 A

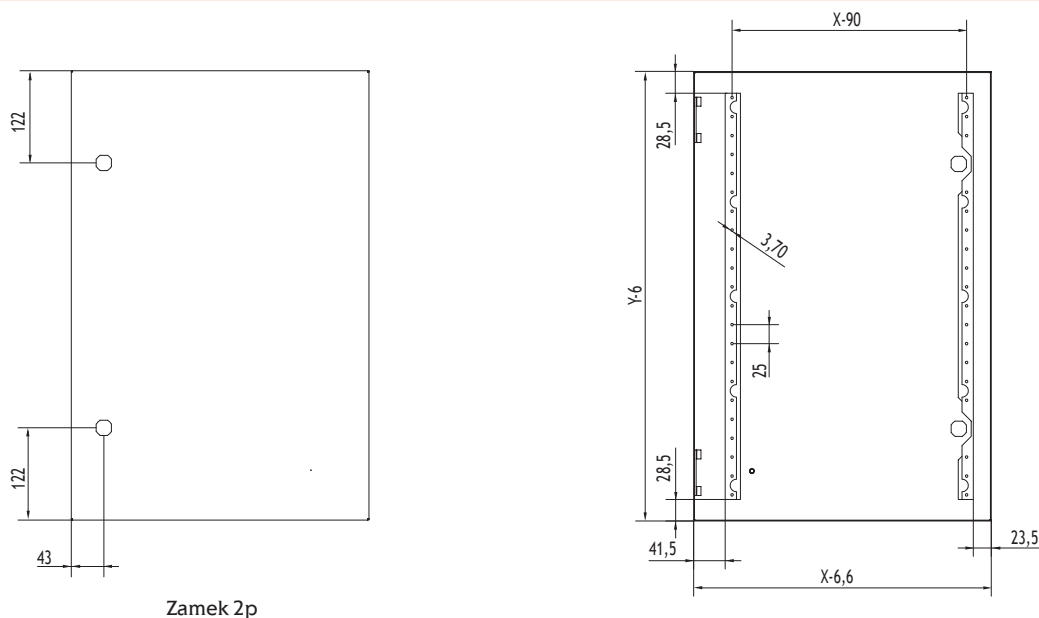
Rysunki wymiarowe

Wymiary kompletnej obudowy GT

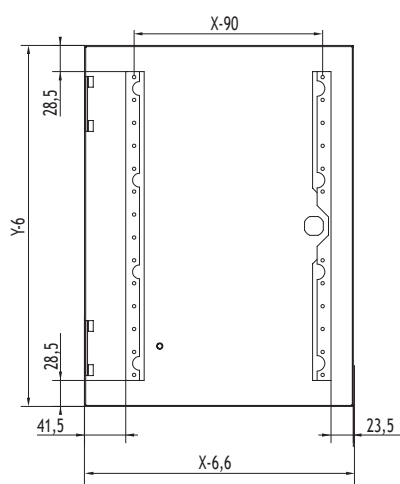


Uwaga: Wymiary Y, X, Z, A, B, A1, B1 podano w tabeli na stronie 470 i 471

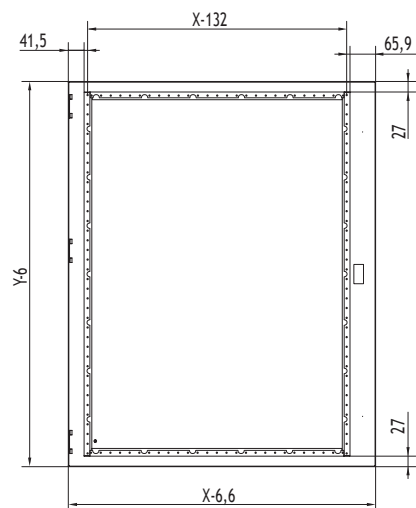
Charakterystyczne wymiary drzwi



Zamek 2p



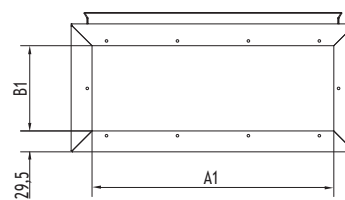
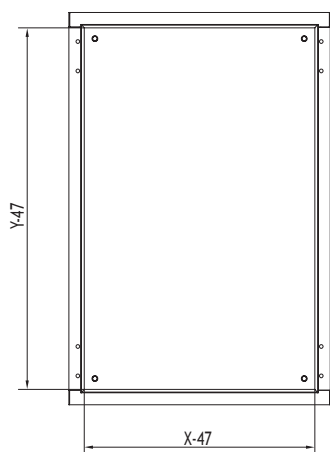
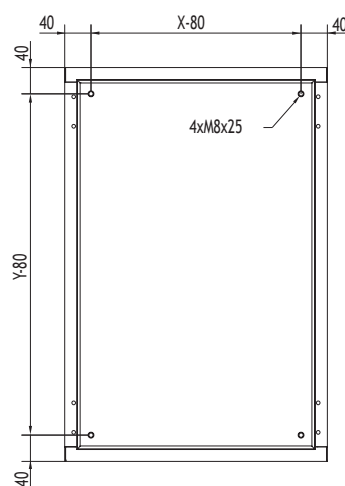
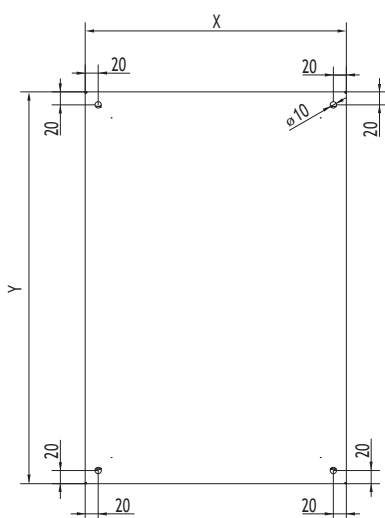
Zamek 1p



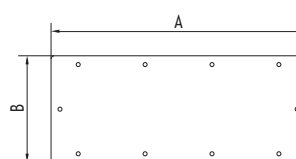
Zamek 3-punktowy

Korpus obudowy GT

Korpus obudowy



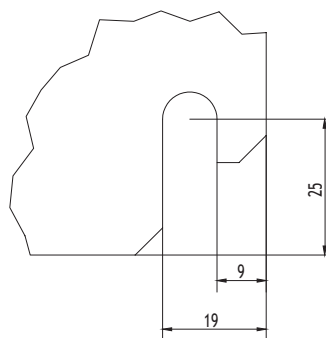
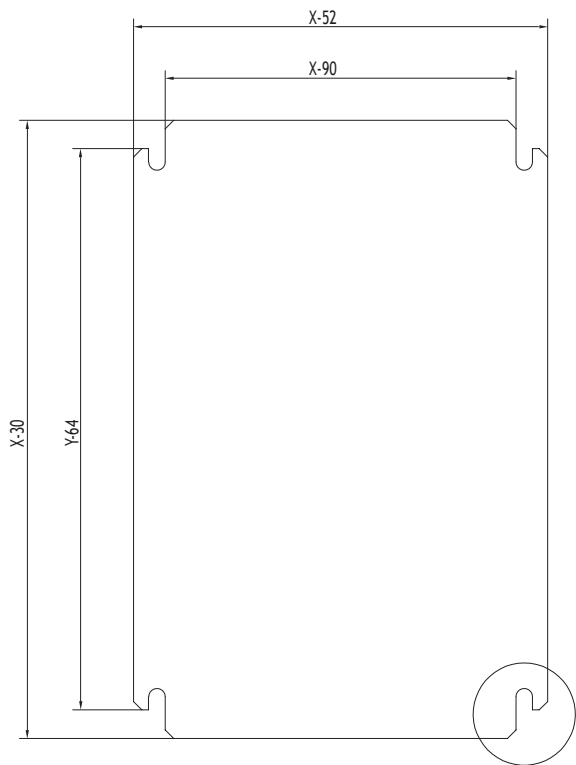
Wymiary przepustu kablowego



Uwaga: Wymiary Y, X, Z, A, B, A1, B1 podano w tabeli na stronie 470 i 471

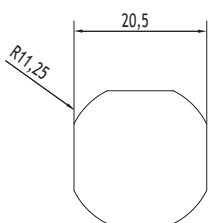
Wymiar płyt montażowych, otworów zamków oraz uchwytu na ścianę

Wymiary płyty montażowej

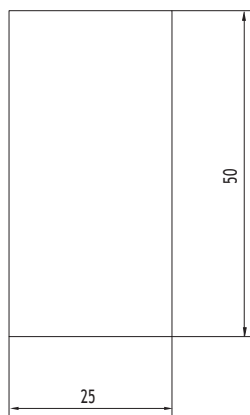


Miejsce mocowania

Otworki montażowe w drzwiach pod zamki

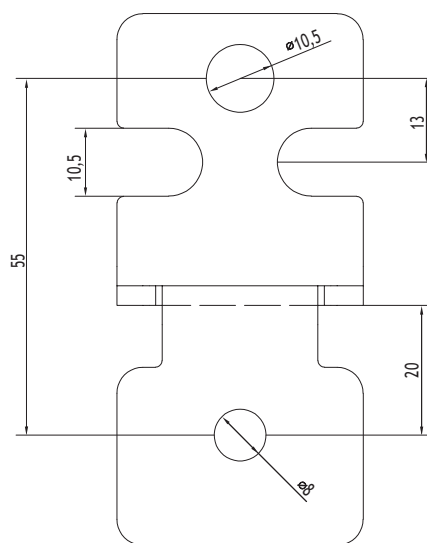


Otwór pod zamek 1- punktowy
(obudowy GT do wysokości
800 mm włącznie)



Otwór pod zamek 3- punktowy
(obudowy GT od wysokości 1000 mm)

Uchwyt na ścianę U400

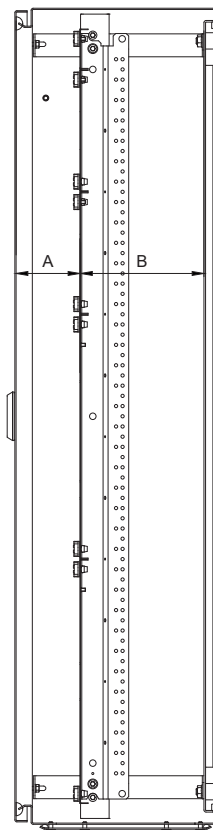


Uwaga: Wymiary Y, X, Z, A, B, A1, B1 podano w tabeli na stronie 470 i 471

Wymiary obudowy GT z uchwytem wkładu UW-GT

Obudowy GT o głębokości od 150 mm do 250 mm

Głębokość obudowy GT (mm)	Odległość osłon CP od drzwi (mm)	Odległość osłon CP od tylnej płyty montażowej (mm)
	A	B
150	50	79
200	66	113
250	78	151



Obudowy GT o głębokości od 300 mm do 400 mm

Głębokość obudowy GT (mm)	Odległość osłon CP od drzwi (mm)	Odległość osłon CP od tylnej płyty montażowej (mm)
	A	B
300	min. 59	max. 220
	max. 209	min. 70
400	min. 59	max. 320
	max. 309	min. 70

Uwaga: Skok regulacyjny wynosi 10 mm.

