

Wyłączniki EB2 i rozłączniki ED2 kompaktowe mocy 20-1600A

Zalety:

- obudowa kompaktowa wytrzymała mechanicznie,
- małe gabaryty,
- duży zakres dostępnych akcesoriów,
- bardzo łatwy montaż akcesoriów wewnętrznych i zewnętrznych,
- akcesoria wewnętrzne wspólne dla całej serii do 1600A,
- wysoka zdolność zwarciowa,
- mechanizm szybkiego wyłączenia,
- wysokie bezpieczeństwo zapewnione poprzez system Safety + zgodnie z normą IEC 60204-1,
- możliwość mocowania na płycie jak również na szynie TH-35 (wielkość 125A).

Zastosowanie - Wyłączniki kompaktowe są stosowane do łączenia obwodów oraz zabezpieczania kabli i przewodów zasilających, silników oraz aparatury elektrycznej przed skutkami przeciążeń i zwarć. Oferowana jest również szeroka gama wyposażenia dodatkowego –wyzwalacze prądowe, podnapięciowe, zdalne sterownie
 Aparaty dostępne w zakresie od 20A do 1600A w wersji 3 i 4 biegunowej.

ETIBREAK

Wyłączniki EB2

Zabezpieczenia termo-magnetyczne:

Wyłączniki z nastawialnymi zabezpieczeniami termo-magnetycznymi są dostępne w zakresie od 20A do 400A. Zabezpieczenie termiczne regulowane w zakresie 0,63 – 1 In, zabezpieczenie elektromagnetyczne regulowane w zakresie 6 – 13 x In.

ETIBREAK EB2 125 A - (L - wersja 25kA)

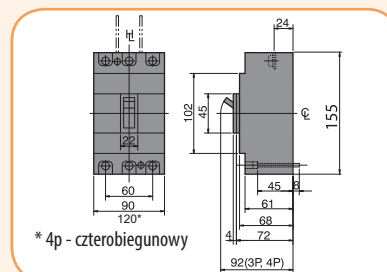
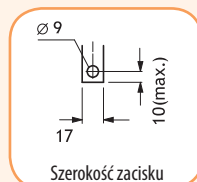
Typ	I _N (A)	Nr kodowy	Liczba biegunów	Icu/Ics 400V(kA)	wyzwalacz termiczny/magnetyczny	Waga (kg)	Pakowanie (szt.)
EB2 125/3L 20A 3p	20	004671021	3	25/19	0,63-1/ 6-10	1,10	1
EB2 125/3L 32A 3p	32	004671022	3	25/19	0,63-1/ 6-10	1,10	1
EB2 125/3L 50A 3p	50	004671023	3	25/19	0,63-1/ 6-10	1,10	1
EB2 125/3L 63A 3p	63	004671024	3	25/19	0,63-1/ 6-10	1,10	1
EB2 125/3L 100A 3p	100	004671025	3	25/19	0,63-1/ 6-10	1,10	1
EB2 125/3L 125A 3p	125	004671026	3	25/19	0,63-1/ 6-10	1,10	1
EB2 125/4L 20A 4p	20	004671027	4	25/19	0,63-1/ 6-10	1,40	1
EB2 125/4L 32A 4p	32	004671028	4	25/19	0,63-1/ 6-10	1,40	1
EB2 125/4L 50A 4p	50	004671029	4	25/19	0,63-1/ 6-10	1,40	1
EB2 125/4L 63A 4p	63	004671030	4	25/19	0,63-1/ 6-10	1,40	1
EB2 125/4L 100A 4p	100	004671031	4	25/19	0,63-1/ 6-10	1,40	1
EB2 125/4L 125A 4p	125	004671032	4	25/19	0,63-1/ 6-10	1,40	1

UWAGA: Wymiary gabarytowe na rysunku dla poniżej



ETIBREAK EB2 125 A - (S wersja 36kA)

Typ	I _N (A)	Nr kodowy	Liczba biegunów	Icu/Ics 400V(kA)	wyzwalacz termiczny/magnetyczny	Waga (kg)	Pakowanie (szt.)
EB2 125/3S 20A 3p	20	004671041	3	36/36	0,63-1/ 6-12	1,1	1
EB2 125/3S 32A 3p	32	004671042	3	36/36	0,63-1/ 6-12	1,1	1
EB2 125/3S 50A 3p	50	004671043	3	36/36	0,63-1/ 6-12	1,1	1
EB2 125/3S 63A 3p	63	004671044	3	36/36	0,63-1/ 6-12	1,1	1
EB2 125/3S 100A 3p	100	004671045	3	36/36	0,63-1/ 6-12	1,1	1
EB2 125/3S 125A 3p	125	004671046	3	36/36	0,63-1/ 6-10	1,1	1
EB2 125/4S 20A 4p	20	004671047	4	36/36	0,63-1/ 6-12	1,4	1
EB2 125/4S 32A 4p	32	004671048	4	36/36	0,63-1/ 6-12	1,4	1
EB2 125/4S 50A 4p	50	004671049	4	36/36	0,63-1/ 6-12	1,4	1
EB2 125/4S 63A 4p	63	004671050	4	36/36	0,63-1/ 6-12	1,4	1
EB2 125/4S 100A 4p	100	004671051	4	36/36	0,63-1/ 6-12	1,4	1
EB2 125/4S 125A 4p	125	004671052	4	36/36	0,63-1/ 6-10	1,4	1



Zabezpieczenia mikroprocesorowe:

Wyłączniki z nastawialnymi zabezpieczeniami mikroprocesorowymi są dostępne w zakresie dla wielkości wyłączników od 250A do 1600A. Zabezpieczenie termiczne regulowane w zakresie 0,4 – 1In, zabezpieczenie elektromagnetyczne wybierane z predefiniowanych charakterystyk

ETIBREAK EB2 250 A - (E wersja elektroniczna)

Typ	I_N (A)	Nr kodowy	Liczba biegunów	Icu/lcs 400V(kA)	Wyzwalacz termiczny/magnetyczny	Waga (kg)	Pakowanie (szt.)
EB2 250/3E 40A 3p	40	004671301	3	70/70	0,4-1/Regulowany	2,5	1
EB2 250/3E 125A 3p	125	004671302	3	70/70	0,4-1/Regulowany	2,5	1
EB2 250/3E 160A 3p	160	004671303	3	70/70	0,4-1/Regulowany	2,5	1
EB2 250/3E 250A 3p	250	004671304	3	70/70	0,4-1/Regulowany	2,5	1
EB2 250/4E 40A 4p	40	004671305	4	70/70	0,4-1/Regulowany	3,3	1
EB2 250/4E 125A 4p	125	004671306	4	70/70	0,4-1/Regulowany	3,3	1
EB2 250/4E 160 4p	160	004671307	4	70/70	0,4-1/Regulowany	3,3	1
EB2 250/4E 250A 4p	250	004671308	4	70/70	0,4-1/Regulowany	3,3	1

UWAGA: Wymiary gabarytowe na rysunku dla ETIBREAK EB2 250A



ETIBREAK EB2 400 A - (E wersja elektroniczna)

Typ	I_N (A)	Nr kodowy	Liczba biegunów	Icu/lcs 400V(kA)	Wyzwalacz termiczny/magnetyczny	Waga (kg)	Pakowanie (szt.)
EB2 400/3E 250A 3p	250	004671111	3	50/50	0,4-1/Regulowany	4,3	1
EB2 400/3E 400A 3p	400	004671112	3	50/50	0,4-1/Regulowany	4,3	1
EB2 400/4E 250A 4p	250	004671113	4	50/50	0,4-1/Regulowany	5,7	1
EB2 400/4E 400A 4p	400	004671114	4	50/50	0,4-1/Regulowany	5,7	1

UWAGA: Wymiary gabarytowe na rysunku dla ETIBREAK EB2 400A

ETIBREAK EB2 630 A - (E wersja elektroniczna)

Typ	I_N (A)	Nr kodowy	Liczba biegunów	Icu/lcs 400V(kA)	Wyzwalacz termiczny/magnetyczny	Waga (kg)	Pakowanie (szt.)
EB2 630/3LE 630A 3p	630	004671121	3	36/36	0,4-1/Regulowany	3,75	1
EB2 630/4LE 630A 4p	630	004671122	4	36/36	0,4-1/Regulowany	4,95	1
EB2 630/3E 630A 3p	630	004671127	3	50/50	0,4-1/Regulowany	3,75	1
EB2 630/4E 630A 4p	630	004671128	4	50/50	0,4-1/Regulowany	4,95	1

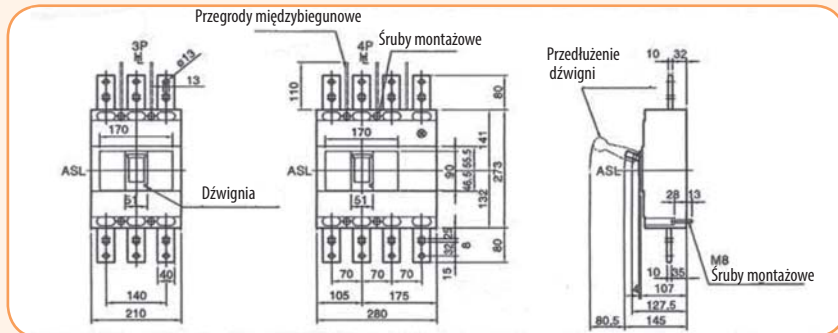
UWAGA: Wymiary gabarytowe na rysunku dla ETIBREAK EB2 400A



ETIBREAK EB2 800 - (E wersja elektroniczna)

Typ	I_N (A)	Nr kodowy	Liczba biegunów	Icu/lcs 400V(kA)	Wyzwalacz termiczny/magnetyczny	Waga (kg)	Pakowanie (szt.)
EB2 800/3LE 800A 3p	800	004672180	3	50	0,4-1 / Regulowany	9,1	1
EB2 800/4LE 800A 4p	800	004672181	4	50	0,4-1 / Regulowany	12,3	1
EB2 800/3E 800A 3p	800	004672190	3	70	0,4-1 / Regulowany	9,1	1
EB2 800/3E 800A 4p	800	004672191	4	70	0,4-1 / Regulowany	12,3	1

UWAGA: Przyłącza szynowe jako opcja



ETIBREAK EB2 1000 - (E wersja elektroniczna)

Typ	I_N (A)	Nr kodowy	Liczba biegunów	Icu/lcs 400V(kA)	wyzwalacz termiczny/magnetyczny	Waga (kg)	Pakowanie (szt.)
EB2 1000/3LE 1000A 3p	1000	004672210	3	50	0,4-1 / Regulowany	11	1
EB2 1000/4LE 1000A 4p	1000	004672211	4	50	0,4-1 / Regulowany	14,8	1
EB2 1000/3E 1000A 3p	1000	004672220	3	70	0,4-1 / Regulowany	11	1
EB2 1000/3E 1000A 4p	1000	004672221	4	70	0,4-1 / Regulowany	14,8	1

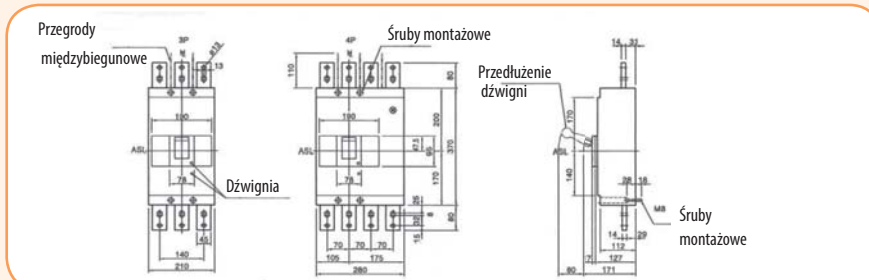
UWAGA: Wymiary gabarytowe na rysunku powyżej
Przyłącza szynowe w standardzie

Wyłączniki i rozłączniki kompaktowe

ETIBREAK EB2 1250 - (E wersja elektroniczna)

Typ	I_N (A)	Nr kodowy	Liczba biegunów	I_{cu}/I_{cs} 400V(kA)	Wyzwalacz termiczny/magnetyczny	Waga (kg)	Pakowanie (szt.)
EB2 1250/3LE 1250A 3p	1250	004672230	3	50	0,4-1 / Regulowany	19,8	1
EB2 1250/4LE 1250A 4p	1250	004672231	4	50	0,4-1 / Regulowany	25	1
EB2 1250/3E 1250A 3p	1250	004672240	3	70	0,4-1 / Regulowany	19,8	1
EB2 1250/3E 1250A 4p	1250	004672241	4	70	0,4-1 / Regulowany	25	1

UWAGA: Przyłącza szynowe w standardzie

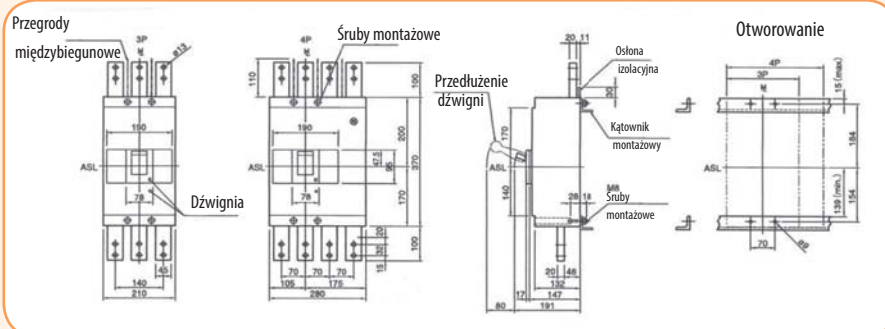


ETIBREAK EB2 1600 - (E wersja elektroniczna)

Typ	I_N (A)	Nr kodowy	Liczba biegunów	I_{cu}/I_{cs} 400V(kA)	Wyzwalacz termiczny/magnetyczny	Waga (kg)	Pakowanie (szt.)
EB2 1600/3LE-FC 1600A 3p	1600	004672250	3	50	0,4-1 / Regulowany	27	1
EB2 1600/4LE-FC 1600A 4p	1600	004672251	4	50	0,4-1 / Regulowany	35	1
EB2 1600/3E-FC 1600A 3p	1600	004672260	3	85	0,4-1 / Regulowany	27	1
EB2 1600/3E-FC 1600A 4p	1600	004672261	4	85	0,4-1 / Regulowany	35	1

UWAGA: Przyłącza szynowe w standardzie

* Inne wartości zdolności zwarciowej - na zapytanie



ETIBREAK

Rozłączniki ED2

ETIBREAK ED2 125-1600 A

Typ	I_N (A)	Nr kodowy	Liczba biegunów	I_{cm} (kA)	U_p AC/DC	Waga (kg)	Pakowanie (szt.)
ED2 125/3	125	004671271	3	3,6	690/600	1	1
ED2 160/3	160	004671272	3	6	690/600	1,5	1
ED2 250/3	250	004671273	3	6	690/600	1,5	1
ED2 400/3	400	004671274	3	9	690/600	4,2	1
ED2 630/3	630	004671275	3	9	690/600	4,4	1
ED2 800/3	800	004672370	3	15	690/600	8,5	1
ED2 1250/3	1250	004672371	3	32	690/600	18,2	1
ED2 1600/3 FC	1600	004672372	3	45	690/600	24,9	1
ED2 125/4	125	004671276	4	3,6	690/600	1,4	1
ED2 160/4	160	004671277	4	6	690/600	1,9	1
ED2 250/4	250	004671278	4	6	690/600	1,9	1
ED2 400/4	400	004671279	4	9	690/600	5,6	1
ED2 630/4	630	004671280	4	9	690/600	5,8	1
ED2 800/4	800	004672380	4	15	690/600	11,5	1
ED2 1250/4	1250	004672381	4	32	690/600	23,4	1
ED2 1600/4 FC	1600	004672382	4	45	690/600	32,9	1

UWAGA: Wymiary gabarytowe analogiczne do odpowiednich wyłączników EB2

Znamionowy prąd załączalny zwarciowej (maks. przewidywana wartość szczytowa) przy znamionowym napięciu roboczym U_p

Uwaga:

Wszystkie akcesoria wewnętrzne i zewnętrzne MCCBs mogą być montowane również do odpowiednich typów rozłączników.



Akcesoria wewnętrzne - wspólne



Wyzwalacz podnapięciowy NA2



Styki alarmowe SS2



Styk pomocniczy PS2



Wyzwalacz wzrostowy DA2

Wyzwalacze podnapięciowe dla EB2 125-630

Typ	Opis	Nr kodowy	Liczba biegunów	Waga (g)	Pakowanie (szt.)
NA2 125-630AF AC200-240V	Wyzwalacz podnapięciowy	004671153	3p,4p	45	1/1
NA2 125-630AF AC380-450V	Wyzwalacz podnapięciowy	004671154	3p,4p	45	1/1
NA2 125-630AF DC24V	Wyzwalacz podnapięciowy	004671155	3p,4p	45	1/1
NA2 125-630AF DC100-120V	Wyzwalacz podnapięciowy	004671156	3p,4p	45	1/1
NA2 125-630AF DC200-240V	Wyzwalacz podnapięciowy	004671157	3p,4p	45	1/1

Uwaga: Wyzwalacz wzrostowy DA i podnapięciowy NA nie mogą być montowane równocześnie w tym samym wyłączniku (rozłączniku)

Wyzwalacze podnapięciowe dla EB2 800 - 1600

Typ	Opis	Nr kodowy	Liczba biegunów	Waga (g)	Pakowanie (szt.)
NA2 800-1600AF AC200-240V	Wyzwalacz podnapięciowy	004672300	3p,4p	45	1/1
NA2 800-1600AF AC380-450V	Wyzwalacz podnapięciowy	004672301	3p,4p	45	1/1
NA2 800-1600AF DC24V	Wyzwalacz podnapięciowy	004672302	3p,4p	45	1/1
NA2 800-1600AF DC100-120V	Wyzwalacz podnapięciowy	004672303	3p,4p	45	1/1
NA2 800-1600AF DC200-240V	Wyzwalacz podnapięciowy	004672304	3p,4p	45	1/1

Uwaga: Wyzwalacz wzrostowy DA i podnapięciowy NA nie mogą być montowane równocześnie w tym samym wyłączniku (rozłączniku)

Styki pomocnicze i alarmowe dla EB2 125-1600

Typ	Opis	Nr kodowy	Liczba biegunów	Waga (g)	Pakowanie (szt.)
PS2 125-630AF	Styk pomocniczy przełączny	004671141	3p,4p	51	1/1
PS2-NO 125-630AF	Styk pomocniczy zwierny	004671142	3p,4p	51	1/1
PS2-NC 125-630AF	Styk pomocniczy rozwierny	004671143	3p,4p	51	1/1
SS2 125-630AF	Styk alarmowy przełączny	004671144	3p,4p	51	1/1
SS2-NO125-630AF	Styk alarmowy zwierny	004671145	3p,4p	51	1/1
SS2-NC125-630AF	Styk alarmowy rozwierny	004671146	3p,4p	51	1/1

Wyzwalacze wzrostowe dla EB2 125-1000

Typ	Opis	Nr kodowy	Liczba biegunów	Waga (g)	Pakowanie (szt.)
DA2 125-1000AF AC200-240V	Wyzwalacz wzrostowy	004671147	3p,4p	45	1/1
DA2 125-1000AF AC380-450V	Wyzwalacz wzrostowy	004671148	3p,4p	45	1/1
DA2 125-1000AF DC24V	Wyzwalacz wzrostowy	004671149	3p,4p	45	1/1
DA2 125-1000AF DC48V	Wyzwalacz wzrostowy	004671150	3p,4p	45	1/1
DA2 125-1000AF DC110-120V	Wyzwalacz wzrostowy	004671151	3p,4p	45	1/1
DA2 125-1000AF DC 200-240V	Wyzwalacz wzrostowy	004671152	3p,4p	45	1/1
DA2 125-1000AF DC 12V	Wyzwalacz wzrostowy	004671159	3p,4p	45	1/1

Uwaga: Wyzwalacz wzrostowy DA i podnapięciowy NA nie mogą być montowane równocześnie w tym samym wyłączniku (rozłączniku)

Wyzwalacze wzrostowe dla EB2 1250-1600

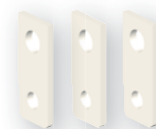
Typ	Opis	Nr kodowy	Liczba biegunów	Waga (g)	Pakowanie (szt.)
DA2 1250-1600AF AC200-240V	Wyzwalacz wzrostowy	004671135	3p,4p	45	1/1
DA2 1250-1600AF AC380-450V	Wyzwalacz wzrostowy	004671136	3p,4p	45	1/1
DA2 1250-1600AF DC24V	Wyzwalacz wzrostowy	004671137	3p,4p	45	1/1
DA2 1250-1600AF DC48V	Wyzwalacz wzrostowy	004671138	3p,4p	45	1/1
DA2 1250-1600AF DC110-120V	Wyzwalacz wzrostowy	004671139	3p,4p	45	1/1
DA2 1250-1600AF DC 200-240V	Wyzwalacz wzrostowy	004671140	3p,4p	45	1/1

Uwaga: Wyzwalacz wzrostowy DA i podnapięciowy NA nie mogą być montowane równocześnie w tym samym wyłączniku (rozłączniku)

Akcesoria zewnętrzne

Akcesoria do wielkości 125 A

Typ	Opis	Nr kodowy	Liczba biegunów	Waga (kg)	Pak. (szt.)
ZB 125/3	Przyłącza szynowe	004671161	3p	0,10	1kpl.(3szt)
ZB 125/4	Przyłącza szynowe	004671162	4p	0,15	1kpl.(4szt)
SP2 125/3	Zaciski klatkowe (1,5 - 50 mm ²)	004671163	3p	0,10	1kpl.(3szt)
SP2 125/4	Zaciski klatkowe (1,5 - 50 mm ²)	004671164	4p	0,15	1kpl.(4szt)



Przyłącza szynowe ZB 125/3

Akcesoria do wielkości 125 A

Typ	Opis	Nr kodowy	Liczba biegunów	Waga (kg)	Pak. (szt.)
MO2 125 AC230-240V	Napęd silnikowy	004671165	3p, 4p	1,40	1
MO2 125 AC100-110V	Napęd silnikowy	004671311	3p, 4p	1,40	1
MO2 125 DC24V	Napęd silnikowy	004671313	3p, 4p	1,40	1
MO2 125 DC48V	Napęd silnikowy	004671314	3p, 4p	1,40	1
MO2 125 DC100V	Napęd silnikowy	004671315	3p, 4p	1,40	1
MO2 125 AC230-240V, RESET	Napęd silnikowy	004671166	3p, 4p	1,40	1
MO2 125 AC100-110V, RESET	Napęd silnikowy	004671316	3p, 4p	1,40	1
MO2 125 DC24V, RESET	Napęd silnikowy	004671318	3p, 4p	1,40	1
MO2 125 DC48V, RESET	Napęd silnikowy	004671319	3p, 4p	1,40	1
MO2 125 DC100V, RESET	Napęd silnikowy	004671320	3p, 4p	1,40	1



Napęd silnikowy MO2

Akcesoria do wielkości 125 A

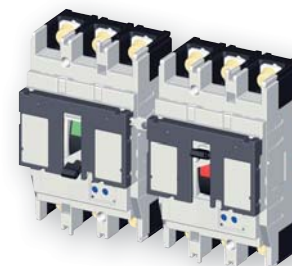
Typ	Opis	Nr kodowy	Liczba biegunów	Waga (kg)	Pak. (szt.)
PR2 125-250	Ramka	004671167	3p, 4p	0,05	1
PR2 - MOT 125-250	Ramka	004671472	3p, 4p	0,05	1
RO2 125, czarna rączka	Napęd ręczny	004671168	3p, 4p	0,20	1
RO2 125, zamek, czarna rączka	Napęd ręczny	004671169	3p, 4p	0,20	1
RO2 125, czerwona rączka	Napęd ręczny	004671321	3p, 4p	0,20	1
RO2 125, zamek, czerwona rączka	Napęd ręczny	004671322	3p, 4p	0,20	1
RO2 125P, czarna rączka	Napęd ręczny-pośredni	004671170	3p, 4p	0,20	1
RO2 125P, zamek, czarna rączka	Napęd ręczny-pośredni	004671171	3p, 4p	0,20	1
RO2 125P, czerwona rączka	Napęd ręczny-pośredni	004671323	3p, 4p	0,20	1
RO2 125P, zamek, czerwona rączka	Napęd ręczny-pośredni	004671324	3p, 4p	0,20	1



Napęd ręczny RO2...

Akcesoria do wielkości 125 A

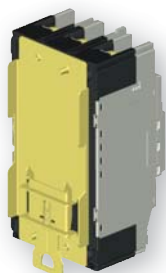
Typ	Opis	Nr kodowy	Liczba biegunów	Waga (kg)	Pak. (szt.)
MS 125 3P	Blokada mechaniczna - przesuwna	004671172	3p	0,20	1
MS 125 4P	Blokada mechaniczna - przesuwna	004671173	4p	0,20	1
MLR 125*	Blokada mechaniczna - ciągnowa	004671174	3p, 4p	0,20	1
MLL 125 3P*	Blokada mechaniczna - ciągnowa	004671175	3p	0,20	1
MLL 125 4P*	Blokada mechaniczna - ciągnowa	004671176	4p	0,20	1
MW 125**	Blokada mechaniczna - linkowa	004671177	3p, 4p	0,30	1
MW przewód 1m**	Blokada mechaniczna - przewód	004671178	3p, 4p	0,20	1
MW przewód 1,5m**	Blokada mechaniczna - przewód	004671179	3p, 4p	0,25	1



Blokada mechaniczna - ciągnowa ML+MLR

* Komplet blokady ciągnowej stanowią części: - MLL - lewa i MLR - prawa

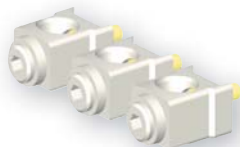
** Komplet blokady linkowej stanowią - 2 szt. MW oraz przewód MW



Adapter DIN 125



Blok wymienny NPI



Zaciski SP2



Napęd silnikowy MO2



Napęd ręczny RO2

Akcesoria do wielkości 125 A

Typ	Opis	Nr kodowy	Liczba biegunów	Waga (kg)	Pak. (szt.)
ZA2 125-250	Blokada dźwigni	004671180	3p, 4p	0,01	1
PRS2 125/3	Ośłona zacisków	004671181	3p	0,05	1
PRS2 125/4	Ośłona zacisków	004671182	4p	0,07	1
PRS2-SP 125/3	Ośłona zacisków	004671183	3p	0,05	1
PRS2-SP 125/4	Ośłona zacisków	004671184	4p	0,07	1
PRS2-NPF 125/3	Ośłona zacisków	004671473	3p	0,05	1
PRS2-NPF 125/4	Ośłona zacisków	004671474	4p	0,07	1
IZ2 125	Przegroda międzybiegunowa	004671185	3p, 4p	0,02	1
DIN 125	Adapter na szynę TH-35	004671186	3p, 4p	0,07	1

Akcesoria do wielkości 125 A

Typ	Opis	Nr kodowy	Liczba biegunów	Waga (kg)	Pak. (szt.)
NPF 125AF	Stała podstawa wersji wtykowej 3 bieg.	004671451	3p	0,40	1
NPF 125AF	Stała podstawa wersji wtykowej 4 bieg.	004671452	4p	0,50	1
NPI 125AF	Blok wymienny wersji wtykowej 3 bieg.	004671453	3p	0,80	1
NPI 125AF	Blok wymienny wersji wtykowej 4 bieg.	004671454	4p	0,90	1
SK3 125AF	Przedłużenie zacisku podstawy stałej 3 bieg.	004671455	3p	0,02	3
SK4 125AF	Przedłużenie zacisku podstawy stałej 4 bieg.	004671456	4p	0,03	4
PSPSS 125-630AF	Wtyk do styków pomocniczych i styku alarmowego 125 – 630 AF	004671457	3p, 4p	0,01	1
PSHUV 125-630AF	Wtyk do wyzwalacza wzrostowego i podnapięciowego 125 – 630 AF	004671458	3p, 4p	0,01	1
PIO 125-630AF	Gniazdo do wyzwalacza 125 – 630AF	004671459	3p, 4p	0,01	1

Akcesoria do wielkości 160/250 A

Typ	Opis	Nr kodowy	Liczba biegunów	Waga (kg)	Pak. (szt.)
ZB2 250/3	Przylączka szynowe	004671191	3p	0,20	3
ZB2 250/4	Przylączka szynowe	004671192	4p	0,30	4
SP2 250/3	Zaciski kłatkowe (35 - 120 mm ²)	004671193	3p	0,20	3
SP2 250/4	Zaciski kłatkowe (35 - 120 mm ²)	004671194	4p	0,30	4

Akcesoria do wielkości 160/250 A

Typ	Opis	Nr kodowy	Liczba biegunów	Waga (kg)	Pak. (szt.)
MO2 250 AC230-240V	Napęd silnikowy	004671195	3p, 4p	3,50	1
MO2 250 AC100-110V	Napęd silnikowy	004671331	3p, 4p	3,50	1
MO2 250 DC24V	Napęd silnikowy	004671333	3p, 4p	3,50	1
MO2 250 DC48V	Napęd silnikowy	004671334	3p, 4p	3,50	1
MO2 250 DC100V	Napęd silnikowy	004671335	3p, 4p	3,50	1
MO2 250, AC230-240, RESET	Napęd silnikowy	004671196	3p, 4p	3,50	1
MO2 250 AC100-110V, RESET	Napęd silnikowy	004671336	3p, 4p	3,50	1
MO2 250 DC24V, RESET	Napęd silnikowy	004671338	3p, 4p	3,50	1
MO2 250 DC48V, RESET	Napęd silnikowy	004671339	3p, 4p	3,50	1
MO2 250 DC100V, RESET	Napęd silnikowy	004671340	3p, 4p	3,50	1

Akcesoria do wielkości 160/250 A

Typ	Opis	Nr kodowy	Liczba biegunów	Waga (kg)	Pak. (szt.)
RO2 250, czarna rączka	Napęd ręczny	004671197	3p, 4p	0,30	1
RO2 250, zamek, czarna rączka	Napęd ręczny	004671198	3p, 4p	0,30	1
RO2 250, czerwona rączka	Napęd ręczny	004671341	3p, 4p	0,30	1
RO2 250, zamek, czerwona rączka	Napęd ręczny	004671342	3p, 4p	0,30	1
RO2 250P, czarna rączka	Napęd ręczny-pośredni	004671199	3p, 4p	0,30	1
RO2 250P, zamek, czarna rączka	Napęd ręczny-pośredni	004671200	3p, 4p	0,30	1
RO2 250P, czerwona rączka	Napęd ręczny-pośredni	004671343	3p, 4p	0,30	1
RO2 250P, zamek, czerwona rączka	Napęd ręczny-pośredni	004671344	3p, 4p	0,30	1

Akcesoria do wielkości 160/250 A

Typ	Opis	Nr kodowy	Liczba biegunów	Waga (kg)	Pak. (szt.)
MS 250 3P	Blokada mechaniczna - przesuwna	004671201	3p	0,30	1
MS 250 4P	Blokada mechaniczna - przesuwna	004671202	4p	0,30	1
MLR 250*	Blokada mechaniczna - ciągnowa	004671203	3p, 4p	0,30	1
MLL 250 3P*	Blokada mechaniczna - ciągnowa	004671204	3p	0,30	1
MLL 250 4P*	Blokada mechaniczna - ciągnowa	004671205	4p	0,30	1
MW 250**	Blokada mechaniczna - linkowa	004671206	3p, 4p	0,30	1
MW przewód 1m**	Blokada mechaniczna - przewód	004671178	3p, 4p	0,20	1
MW przewód 1,5m**	Blokada mechaniczna - przewód	004671179	3p, 4p	0,25	1

Akcesoria do wielkości 160/250 A

Typ	Opis	Nr kodowy	Liczba biegunów	Waga (kg)	Pak. (szt.)
ZA2 125-250	Blokada dźwigni	004671180	3p, 4p	0,01	1
PRS2 250/3	Ośłona zacisków	004671207	3p	0,10	1
PRS2 250/4	Ośłona zacisków	004671208	4p	0,10	1
PRS2-SP 250/3	Ośłona zacisków	004671209	3p	0,10	1
PRS2-SP 250/4	Ośłona zacisków	004671210	4p	0,10	1
PRS2-NPF 250/3	Ośłona zacisków	004671475	3p	0,10	1
PRS2-NPF 250/4	Ośłona zacisków	004671476	4p	0,10	1

Akcesoria do wielkości 160/250 A

Typ	Opis	Nr kodowy	Liczba biegunów	Waga (kg)	Pak. (szt.)
IZ2 250	Przegroda międzybiegunowa	004671211	3p, 4p	0,04	1
LTBL 250	Listwa zaciskowa (lewa)	004671212	3p, 4p	0,10	1
LTBR 250	Listwa zaciskowa (prawa)	004671213	3p, 4p	0,10	1
NPF 250AF	Stała podstawa wersji wtykowej 3 bieg.	004671460	3p	0,50	1
NPF 250AF	Stała podstawa wersji wtykowej 4 bieg.	004671461	4p	0,60	1
NPI 250AF	Blok wymienny wersji wtykowej 3 bieg.	004671462	3p	0,80	1
NPI 250AF	Blok wymienny wersji wtykowej 4 bieg.	004671463	4p	0,90	1
SK3 250AF	Przedłużenie zacisku podstawy stałej 3 bieg.	004671464	3p	0,05	3
SK4 250AF	Przedłużenie zacisku podstawy stałej 4 bieg.	004671465	4p	0,07	4
PSPSS 125-630AF	Wtyk do styków pomocniczych i styku alarmowego 125 – 630 AF	004671457	3p, 4p	0,01	1
PSHUV 125-630AF	Wtyk do wyzwalacza wzrostowego i pod napięciowego 125 – 630 AF	004671458	3p, 4p	0,01	1
PIO 125-630AF	Gniazdo do wyzwalaczy 125 – 630AF	004671459	3p, 4p	0,01	1

Akcesoria do wielkości 400/630 A

Typ	Opis	Nr kodowy	Liczba biegunów	Waga (kg)	Pak. (szt.)
ZB2 400/3	Przyłącza szynowe	004671221	3p	0,30	3
ZB2 400/4	Przyłącza szynowe	004671222	4p	0,40	4
ZB2 630/3	Przyłącza szynowe	004671223	3p	0,40	3
ZB2 630/4	Przyłącza szynowe	004671224	4p	0,50	4
SP2 400/3	Zaciski kłatkowe (1 x 80-240 mm ² lub 2 x 60-120 mm ²)	004671225	3p	0,20	3
SP2 400/4	Zaciski kłatkowe (1 x 80-240 mm ² lub 2 x 60-120 mm ²)	004671226	4p	0,30	4

Akcesoria do wielkości 400/630 A

Typ	Opis	Nr kodowy	Liczba biegunów	Waga (kg)	Pak. (szt.)
MO2 630, AC100-240V	Napęd silnikowy	004671227	3p, 4p	3,60	1
MO2 630, AC100-240V, RESET	Napęd silnikowy	004671228	3p, 4p	3,60	1
MO2 630 DC24V	Napęd silnikowy	004671441	3p, 4p	3,60	1
MO2 630 DC100-120V	Napęd silnikowy	004671442	3p, 4p	3,60	1
MO2 630 DC24V, RESET	Napęd silnikowy	004671443	3p, 4p	3,60	1
MO2 630 DC100-120V, RESET	Napęd silnikowy	004671444	3p, 4p	3,60	1



Blokada mechaniczna - linkowa MW

* Komplet blokady stanowią części: - MLL - lewa i MLR - prawa

** Komplet blokady stanowią - 2 szt. MW oraz przewód MW



Ośłona PRS2-SP



Przegrody izolacyjne IZ2



Przyłącza szynowe ZB2



Napęd silnikowy MO2



Napęd ręczny RO2...P

Akcesoria do wielkości 400/630 A

Typ	Opis	Nr kodowy	Liczba biegunów	Waga (kg)	Pak. (szt.)
RO2 630, czarna rączka	Napęd ręczny	004671229	3p, 4p	0,30	1
RO2 630, zamek, czarna rączka	Napęd ręczny	004671230	3p, 4p	0,30	1
RO2 630, czerwona rączka	Napęd ręczny	004671445	3p, 4p	0,30	1
RO2 630, zamek, czerwona rączka	Napęd ręczny	004671446	3p, 4p	0,30	1
RO2 630P, czarna rączka	Napęd ręczny-pośredni	004671231	3p, 4p	0,30	1
RO2 630P, zamek, czarna rączka	Napęd ręczny-pośredni	004671232	3p, 4p	0,30	1
RO2 630P, czerwona rączka	Napęd ręczny-pośredni	004671447	3p, 4p	0,30	1
RO2 630P, zamek, czerwona rączka	Napęd ręczny-pośredni	004671448	3p, 4p	0,30	1



Blokada mechaniczna - linkowa MW

Akcesoria do wielkości 400/630 A

Typ	Opis	Nr kodowy	Liczba biegunów	Waga (kg)	Pak. (szt.)
MS 630 3P	Blokada mechaniczna - przesuwna	004671233	3p	0,50	1
MS 630 4P	Blokada mechaniczna - przesuwna	004671234	4p	0,50	1
MLR 630*	Blokada mechaniczna - ciągnowa	004671235	3p, 4p	0,50	1
MLL 630 3P*	Blokada mechaniczna - ciągnowa	004671236	3p	0,50	1
MLL 630 4P*	Blokada mechaniczna - ciągnowa	004671237	4p	0,50	1
MW 630**	Blokada mechaniczna - linkowa	004671238	3p, 4p	0,50	1
MW przewód 1m	Blokada mechaniczna - przewód	004671178	3p, 4p	0,20	1
MW przewód 1,5m	Blokada mechaniczna - przewód	004671179	3p, 4p	0,25	1

* Komplet blokady stanowią części: - MLL - lewa i MLR - prawa

** Komplet blokady stanowią - 2 szt. MW oraz przewód MW

Uwaga: Blokady MW i ML wymagają zastosowania napędów ręcznych lub silnikowych

Akcesoria do wielkości 400/630 A

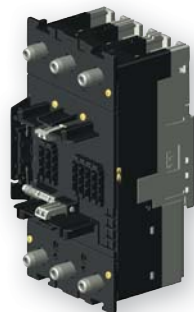
Typ	Opis	Nr kodowy	Liczba biegunów	Waga (kg)	Pak. (szt.)
ZA2 400/630	Blokada dźwigni	004671239	3p, 4p	0,05	1
PRS2 630/3	Ośłona zacisków	004671240	3p	0,20	1
PRS2 630/4	Ośłona zacisków	004671241	4p	0,30	1
PRS2-SP 630/3	Ośłona zacisków	004671242	3p	0,20	1
PRS2-SP 630/4	Ośłona zacisków	004671243	4p	0,30	1
I22 630	Przegroda międzybiegunowa	004671244	3p	0,08	1
LTBL 630	Listwa zaciskowa (lewa)	004671245	4p	0,15	1
LTBR 630	Listwa zaciskowa (prawa)	004671246	3p, 4p	0,15	1
PR2 400-630	Ramka	004671449	3p, 4p	0,05	1



Ośłona zacisków PRS2...

Akcesoria do wielkości 400/630 A

Typ	Opis	Nr kodowy	Liczba biegunów	Waga (kg)	Pak. (szt.)
NPF 400-630AF	Stała podstawa wersji wtykowej 3 bieg.	004671466	3p	0,60	1
NPF 400-630AF	Stała podstawa wersji wtykowej 4 bieg.	004671467	4p	0,70	1
NPI 400-630AF	Blok wymienny wersji wtykowej 3 bieg.	004671468	3p	0,90	1
NPI 400-630AF	Blok wymienny wersji wtykowej 4 bieg.	004671469	4p	1,00	1
SK3 400-630AF	Przedłużenie zacisku podstawy stałej 3 bieg.	004671470	3p	0,06	3
SK4 400-630AF	Przedłużenie zacisku podstawy stałej 4 bieg.	004671471	4p	0,08	4
PSPSS 125-630AF	Wtyk do styków pomocniczych i styku alarmowego 125 - 630 AF	004671457	3p, 4p	0,01	1
PSHUV 125-630AF	Wtyk do wyzwalacza wzrostowego i podnapięciowego 125 - 630 AF	004671458	3p, 4p	0,01	1
PIO 125-630AF	Gniazdo do wyzwalaczy 125 - 630AF	004671459	3p, 4p	0,01	1



Blok wymienny NPI

Akcesoria dla EB2 800 i EB2 1000

Typ	Opis	Nr kodowy	Liczba biegunów	Pakowanie (szt.)	Waga (kg)
ZB2 S800-630/3	Przyłącza szynowe	004672320	3p	kpl. = 3 szt.	1
ZB2 S800-630/4	Przyłącza szynowe	004672321	4p	kpl. = 4 szt.	1,2
ZB2 S800-800/3	Przyłącza szynowe	004672322	3p	kpl. = 3 szt.	1
ZB2 S800-800/4	Przyłącza szynowe	004672323	4p	kpl. = 4 szt.	1,2

Akcesoria dla EB2 800 i EB2 1000

Typ	Opis	Nr kodowy	Liczba biegunów	Pakowanie (szt.)	Waga (kg)
MO2 800-1000, AC100-240V	Napęd silnikowy	004672324	3p,4p	1	3,5
MO2 800-1000 DC24-48V	Napęd silnikowy	004672325	3p,4p	1	3,5
MO2 800-1000 DC100-120V	Napęd silnikowy	004672326	3p,4p	1	3,5

Akcesoria dla EB2 800 i EB2 1000

Typ	Opis	Nr kodowy	Liczba biegunów	Pakowanie (szt.)
RO2 800-1000, czarny	Napęd ręczny - czarny	004672327	3p,4p	1
RO2 800-1000, z zamkiem cylindrycznym) czarny	Napęd ręczny - czarny	004672328	3p,4p	1
RO2 800-1000, czerwony	Napęd ręczny - czerwony	004672329	3p,4p	1
RO2 800-1000, z zamkiem cylindrycznym), czerwony	Napęd ręczny	004672330	3p,4p	1
RO2 800-1000 P, czarny	Napęd ręczny - pośredni - czarny	004672331	3p,4p	1
RO2 800-1000P, czerwony	Napęd ręczny - pośredni - czerwony	004672332	3p,4p	1

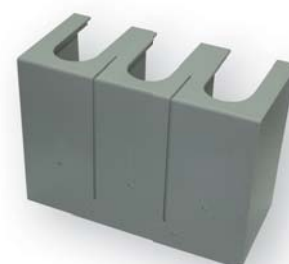
Akcesoria dla EB2 800 i EB2 1000

Typ	Opis	Nr kodowy	Liczba biegunów	Pakowanie (szt.)
MS 800 3P	Blokada mechaniczna przesuwna	004672333	3p	1
MS 800 4P	Blokada mechaniczna przesuwna	004672334	4p	1
MLR 800-1000 prawa	Blokada mechaniczna ciągnowa	004672335	3p,4p	1
MLL 800-1000 lewa 3p	Blokada mechaniczna ciągnowa	004672336	3p	1
MLL 800-1000 lewa 4p	Blokada mechaniczna ciągnowa	004672337	4p	1
MW 800-1000, mechanizm	Blokada mechaniczna - linkowa	004672338	3p,4p	1
MW Przewód 1m	Blokada mechaniczna - przewód	004671178	3p,4p	1
MW Przewód 1,5m	Blokada mechaniczna - przewód	004671179	3p,4p	1

- Uwaga: - Komplet blokady stanowią części: - MLL - lewa i MLR - prawa
 - Komplet blokady stanowią - 2 szt. MW oraz przewód MW
 - Blokady MW i ML wymagają zastosowania napędów ręcznych lub silnikowych

Akcesoria dla EB2 800 i EB2 1000

Typ	Opis	Nr kodowy	Liczba biegunów	Pakowanie (szt.)
PRS2 800/3	Ośłona zacisków - przednia	004672339	3p	1
PRS2 800/4	Ośłona zacisków - przednia	004672340	4p	1
IZ2 630	Przegroda międzybiegunowa	004671244	3p,4p	1
LTBL 630	Blok zacisków - lewy	004671245	3p	1
LTBR 630	Blok zacisków - prawy	004671246	4p	1



Ośłona zacisków PRS2 800/3



Napęd ręczny

Akcesoria dla EB2 1250 i EB2 1600

Typ	Opis	Nr kodowy	Liczba biegunów	Pakowanie (szt.)
M02 1250-1600, AC240V	Napęd silnikowy	004672350	3p, 4p	1
M02 1250-1600 DC24-48V	Napęd silnikowy	004672351	3p, 4p	1
M02 1250-1600 DC100-110V	Napęd silnikowy	004672352	3p, 4p	1

Akcesoria dla EB2 1250 i EB2 1600

Typ	Opis	Nr kodowy	Liczba biegunów	Pakowanie (szt.)
R02 1250-1600, czarny	Napęd ręczny, czarny	004672353	3p, 4p	1
R02 1250-1600, z zamkiem cylindrycznym, czarny	Napęd ręczny, czarny, z zamkiem	004672354	3p, 4p	1
R02 1250-1600, czerwony	Napęd ręczny, czerwony	004672355	3p, 4p	1
R02 1250-1600, z zamkiem cylindrycznym, czerwony	Napęd ręczny, czerwony	004672356	3p, 4p	1
R02 1250-1600 P, czarny	Napęd ręczny pośredni, czarny	004672357	3p, 4p	1
R02 1250-1600P, czerwony	Napęd ręczny pośredni, czerwony	004672358	3p, 4p	1

Akcesoria dla EB2 1250 i EB2 1600

Typ	Opis	Nr kodowy	Liczba biegunów	Pakowanie (szt.)
MS 1250 3P	Blokada mechaniczna przesuwana	004672359	3p	1
MS 1250 4P	Blokada mechaniczna przesuwana	004672360	4p	1

Uwaga: - Jednoczesny montaż napędu ręcznego i silnikowego nie jest możliwy.
 - Blokada linkowa (tylna) na zapytanie.



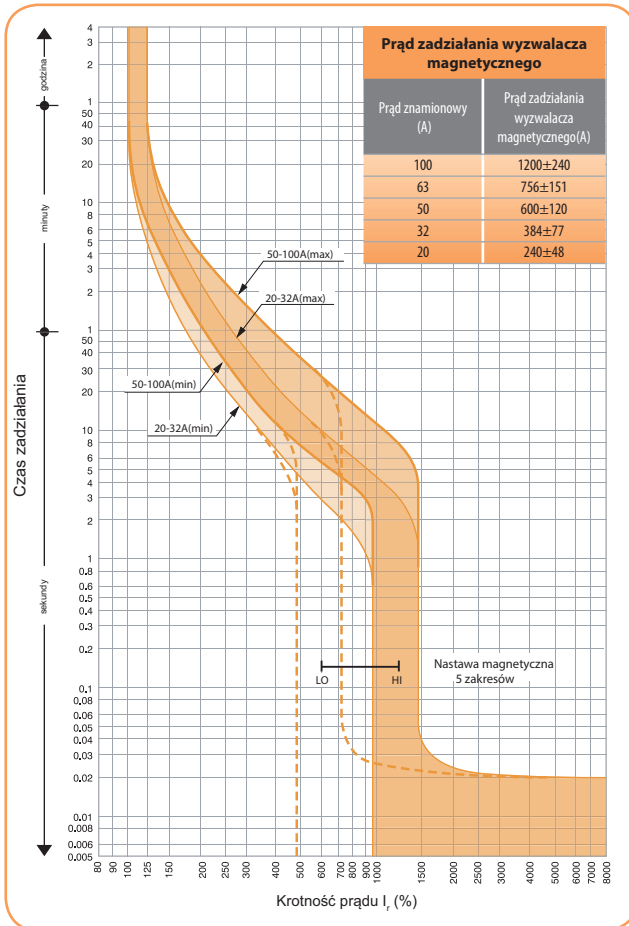
Osłona zacisków PRS2 1250/3

Akcesoria dla EB2 1250 i EB2 1600

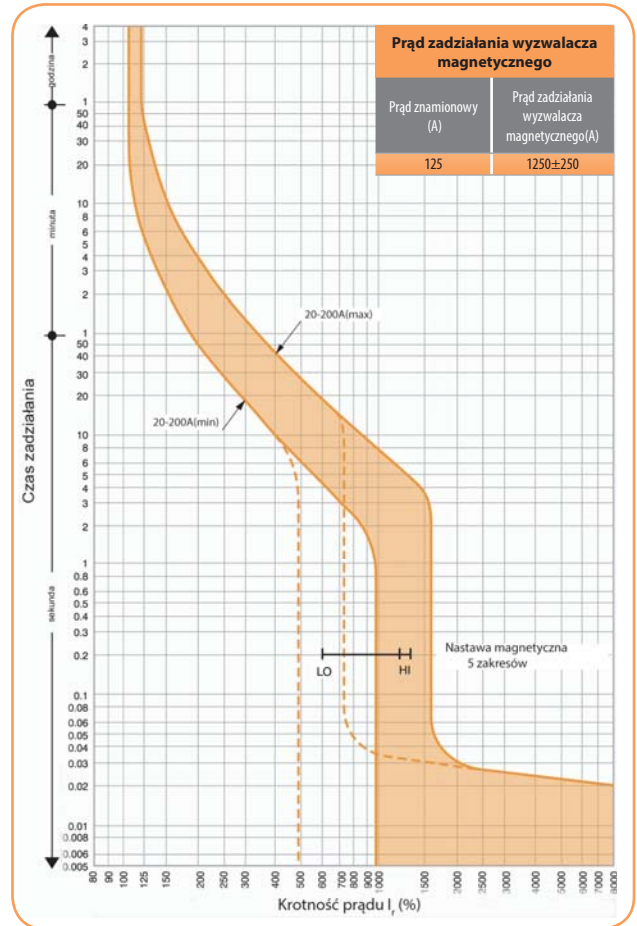
Typ	Opis	Nr kodowy	Liczba biegunów	Pakowanie (szt.)
PRS2 1250/3	Osłona zacisków	004672361	3p	1
PRS2 1250/4, front	Osłona zacisków	004672362	4p	1
IZ2 630	Przegroda międzybiegunowa	004671244	3p, 4p	3/4

Charakterystyki czasowo-prądowe t-I

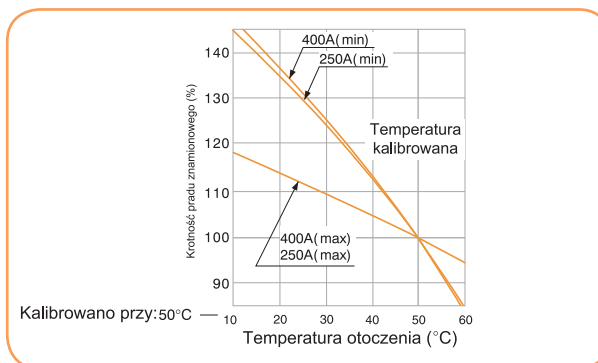
Charakterystyka t-I
EB2 20 - 100 A



Charakterystyka t-I
EB2 125A



Kompensacja temperaturowa charakterystyk t-I EB2 125

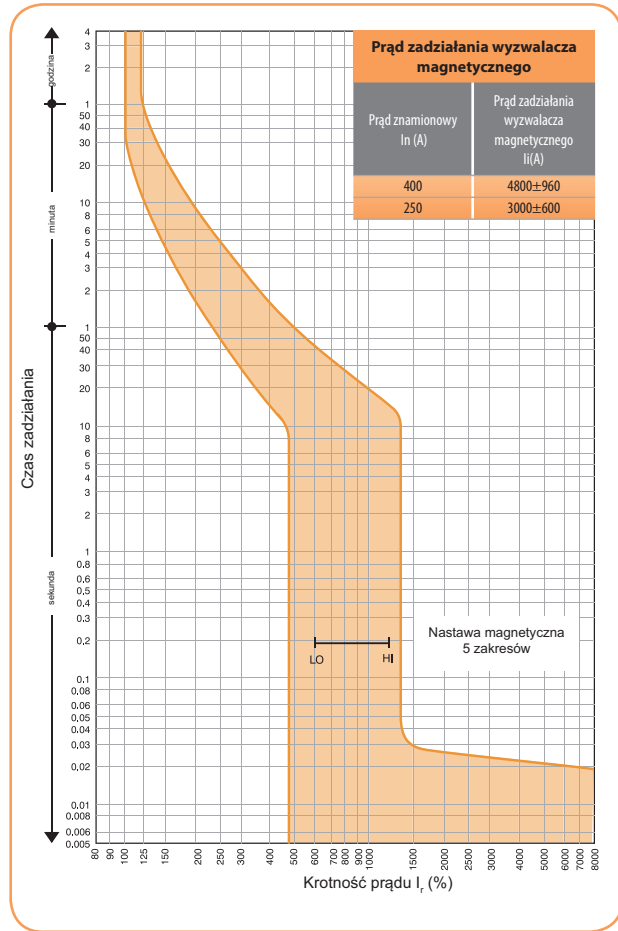
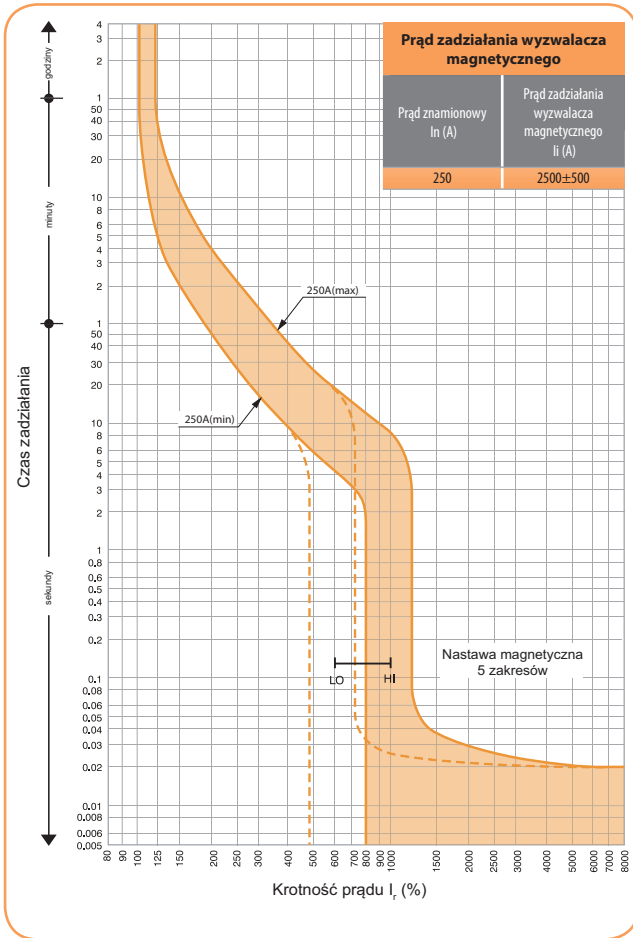


Charakterystyka t-I

EB2 160A, EB2 250A

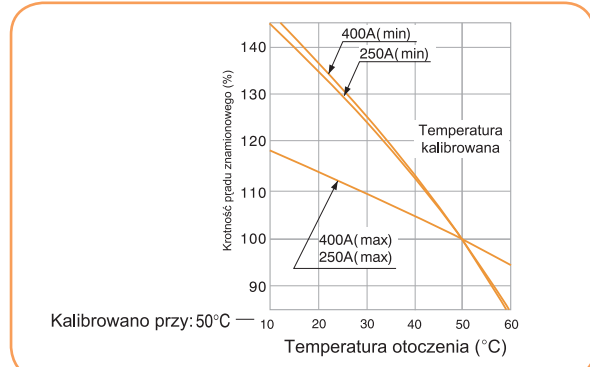
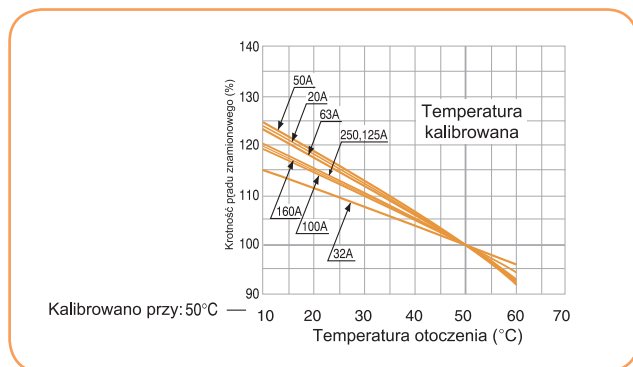
Charakterystyka t-I

EB2 400 A



Kompensacja temperaturowa charakterystyk t-I EB2 160. EB2 250

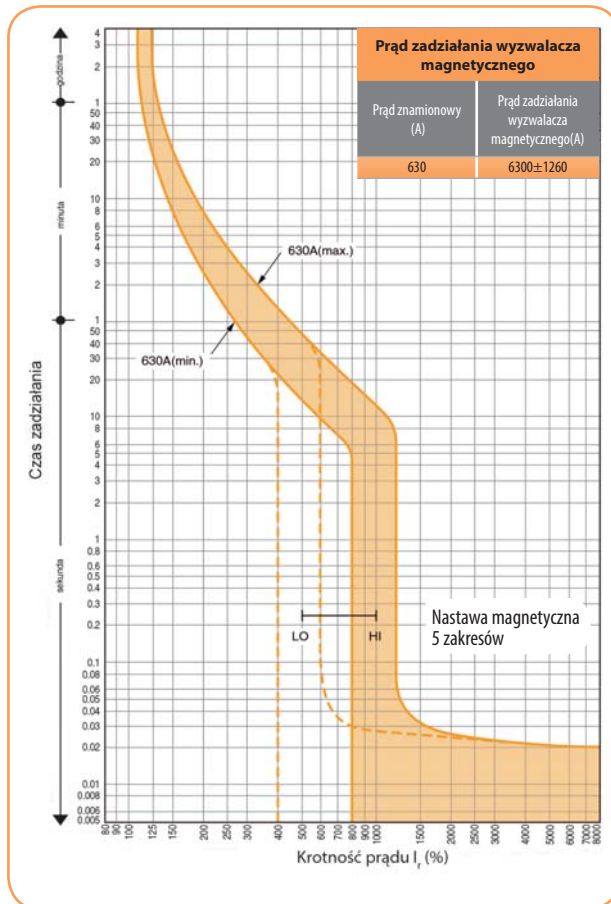
Kompensacja temperaturowa charakterystyk t-I EB2 400



Wyłączniki i rozłączniki kompaktowe

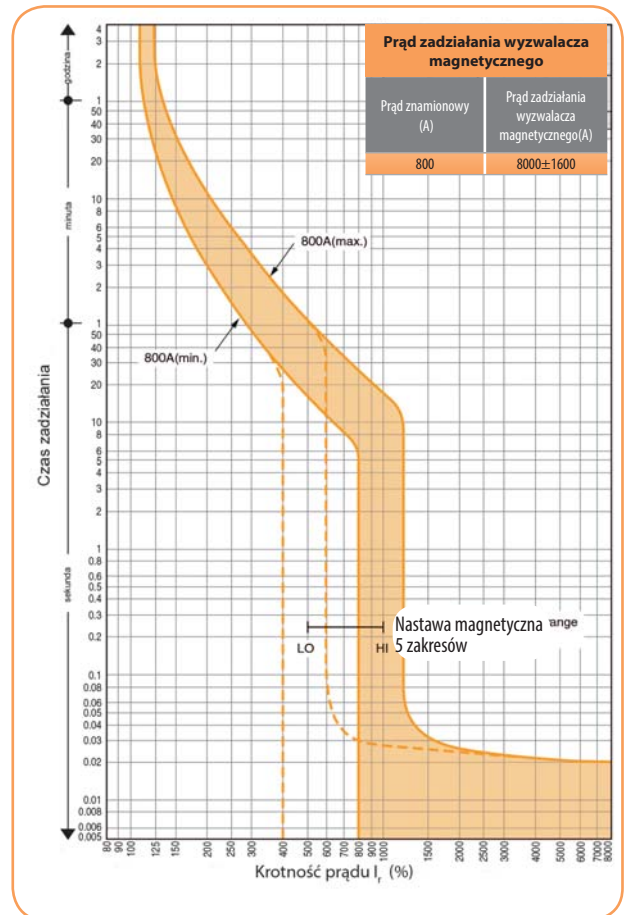
Charakterystyka t-I

EB2 800/630 A



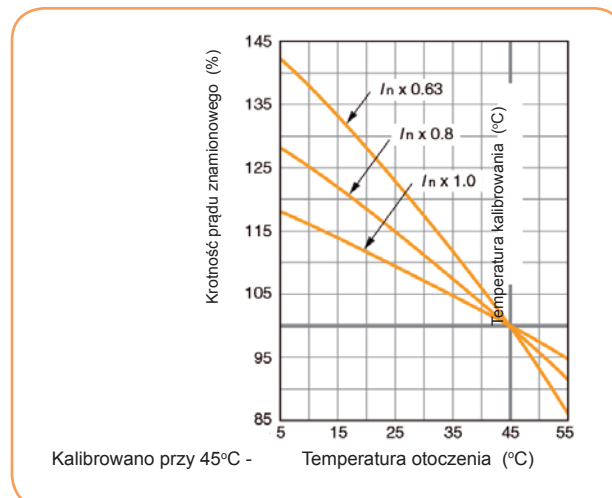
Charakterystyka t-I

EB2 800 A



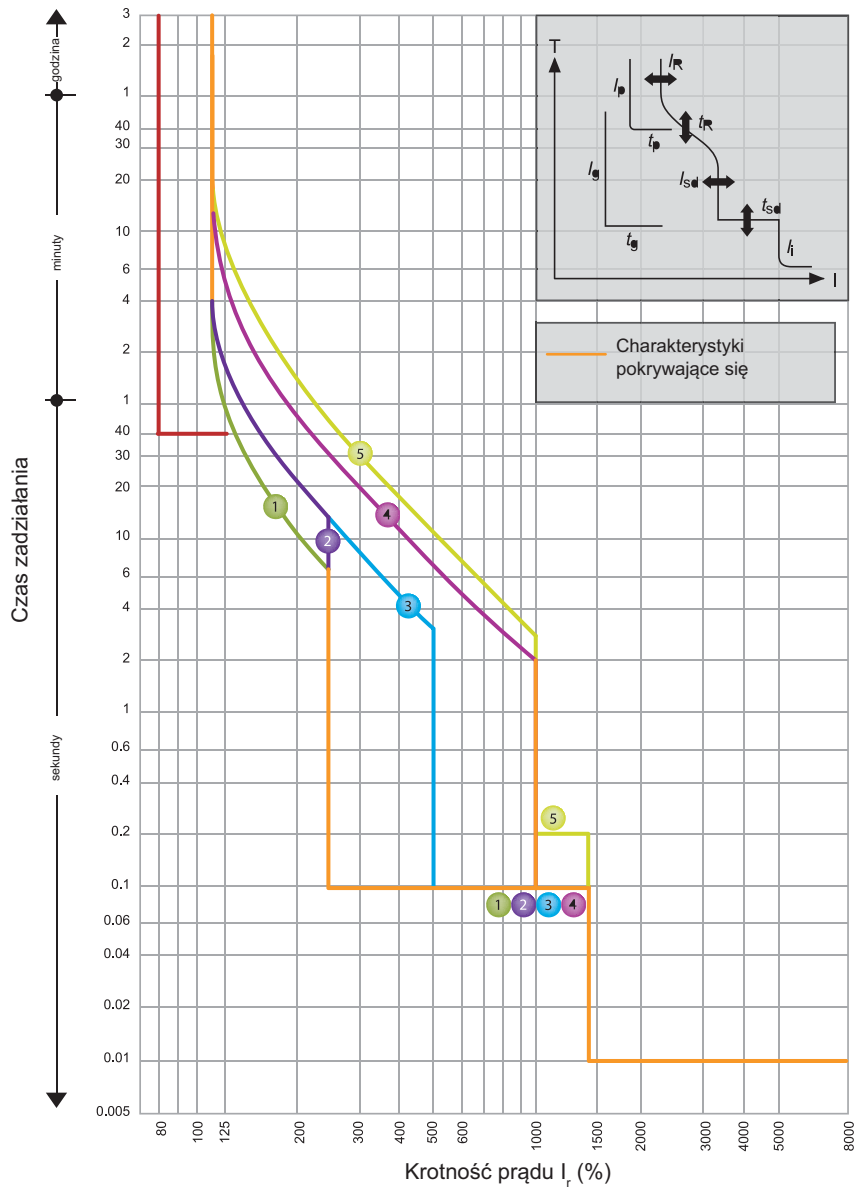
ETIBREAK

Kompensacja temperaturowa charakterystyk t-I EB2 800



Charakterystyka t-I

EB2 250 A (E wersja elektroniczna)



$I_n = 40, 125, 160, 250$ Uwaga (2)

I_R (A)									
LTD Pick-up current I_R	xI_n	0.4	0.5	0.63	0.8	0.9	0.95	1.0	

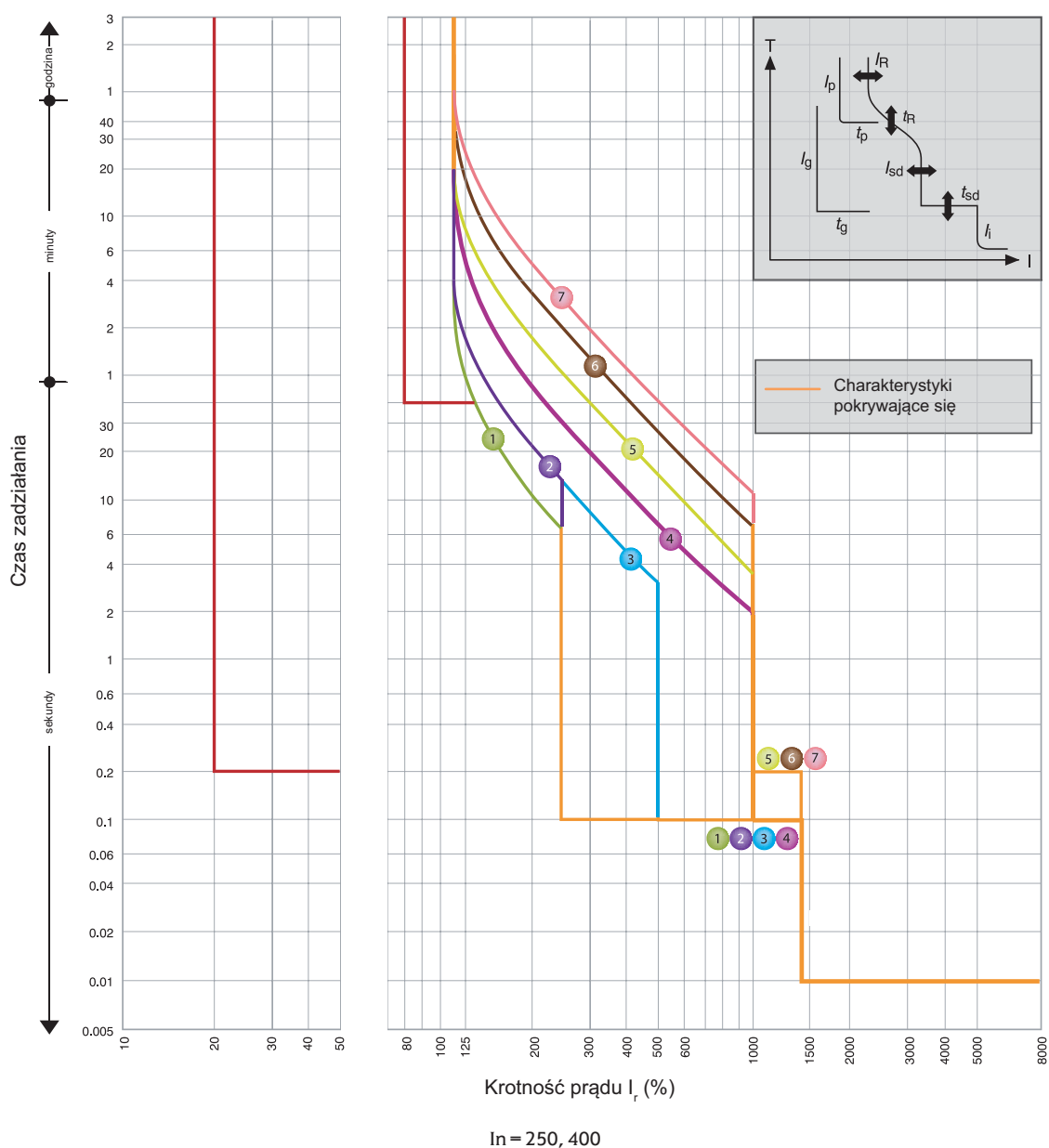
Charakterystyka		No.	1	2	3	4	5
Standard	LT	t_R (s)	11	21	21	5	7,5
	ST	I_{sd}	2.5		5		10
		t_{sd} (s)	0.1				
INST	I_i	14 (Max: $13 \times I_n$) Uwaga (2)					
Opcja	PTA	I_p	0,8				
		t_p (s)	40				
	NP	I_N	1.0 Uwaga (3)				
		t_N (s)	$t_N = t_R$				

Uwagi:

- (1) Dla wersji wtykowej maksymalna nastawa prądu Ir nie powinna przekraczać 225A. Dla $I_n=250A$, prąd Ir powinien być $I_n \times 0,9$ lub mniejszy
- (2) Prąd $I_i \max = 13 \times I_n$
- (3) Krzywa zabezpieczenia toru N (t_n, I_n) jest identyczna jak dla torów fazowych (t_r, I_r)

Charakterystyka t-I

EB2 400 A (E wersja elektroniczna)



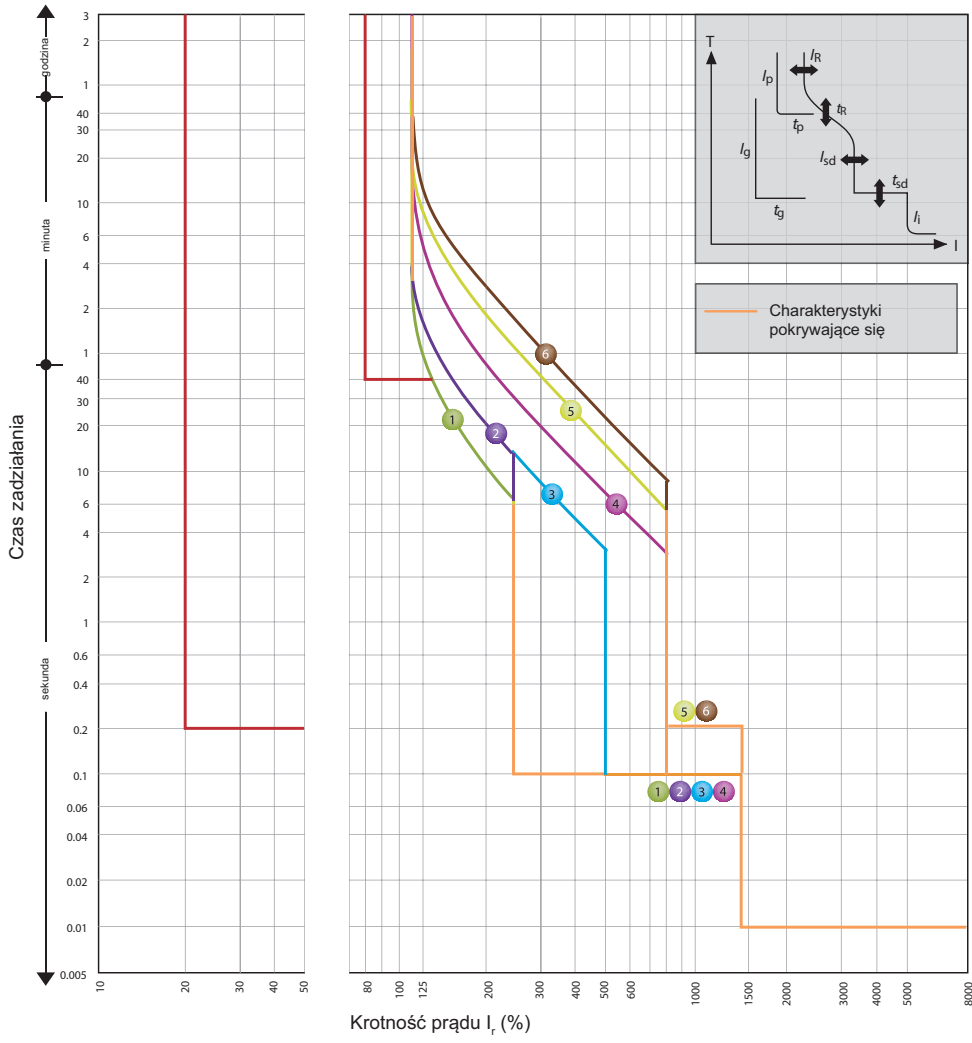
Krotność prądu I_r (%)

$I_n = 250, 400$

		I_r (A)									
		LTD Pick-up current I_r	xI_n	0.4	0.5	0.63	0.8	0.9	0.95	1.0	
Standard	LTD	index t_R	index (s)	11	21	21	5	10	19	29	
					przy 200% x I_r			przy 600% x I_r			
	STD	index I_{sd}	index xI_R	2.5			5			10	
		index t_{sd}	index (s)	0.1				0.2			
INST	index I_i	index xI_n	14 (Max: 13 x I_i)								

Charakterystyka t-I

EB2 630 A (LE, E - wersje elektroniczne)

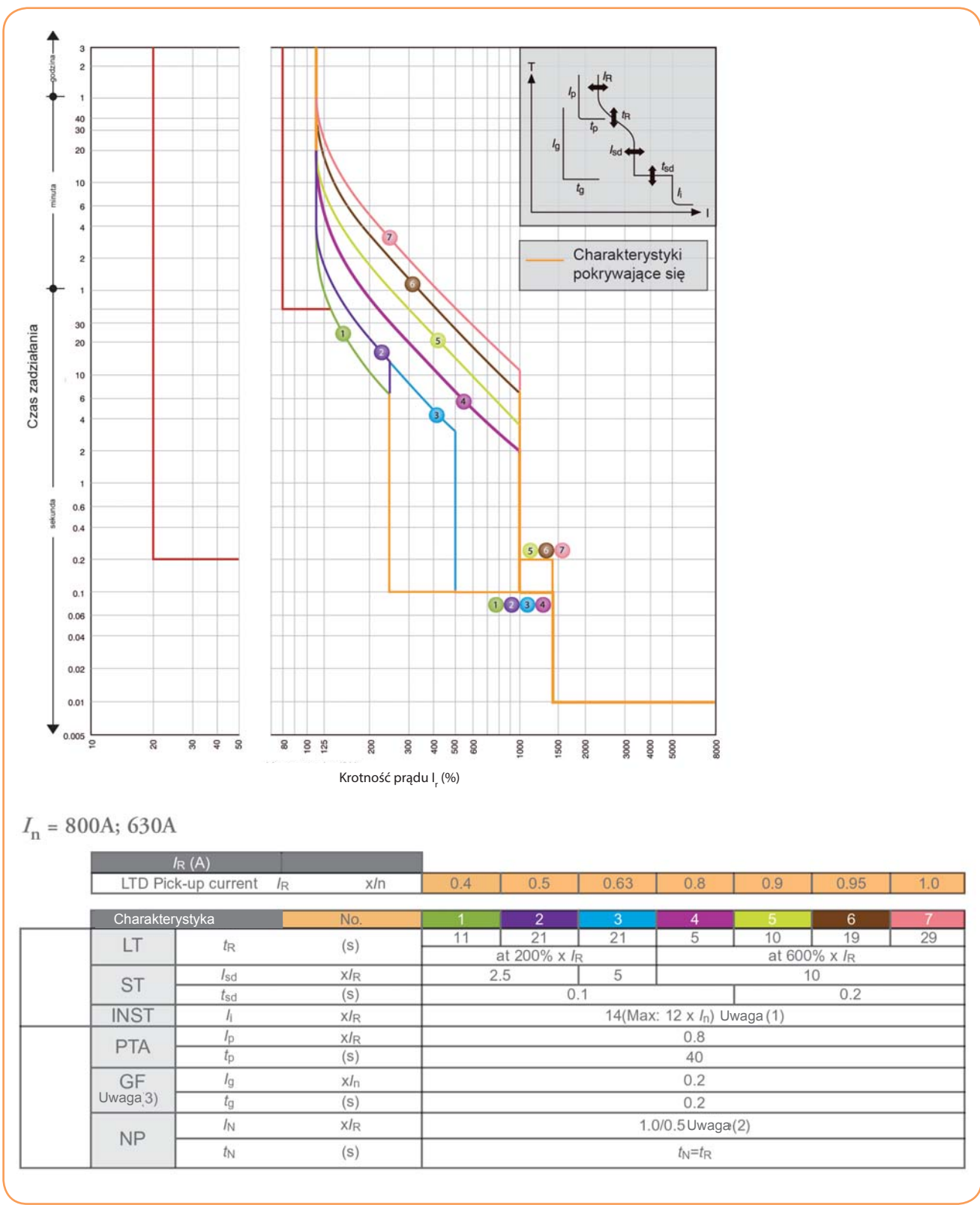


		I_r (A)								
LTD Pick-up current I_r		xI_n	0.4	0.5	0.63	0.8	0.85	0.9	0.95	1.0
Charakterystyka		No.	1	2	3	4	5	6		
Standard	LTD	index t_r	index (s)			przy 200% $x I_r$		przy 600% $x I_r$		
	STD	index I_{scd}	index xI_r		2.5		5		8	
	INST	index I_i	index (s)		0.1				0.2	
			index xI_r		14 (Max: 10 $x I_n$) Uwaga (1)					

(1) Prąd I_i max=10 $x I_n$

Charakterystyka t-I

EB2 800 A (LE, E - wersje elektroniczne) EB2 630 A (E - wersja elektroniczna)



$I_n = 800A; 630A$

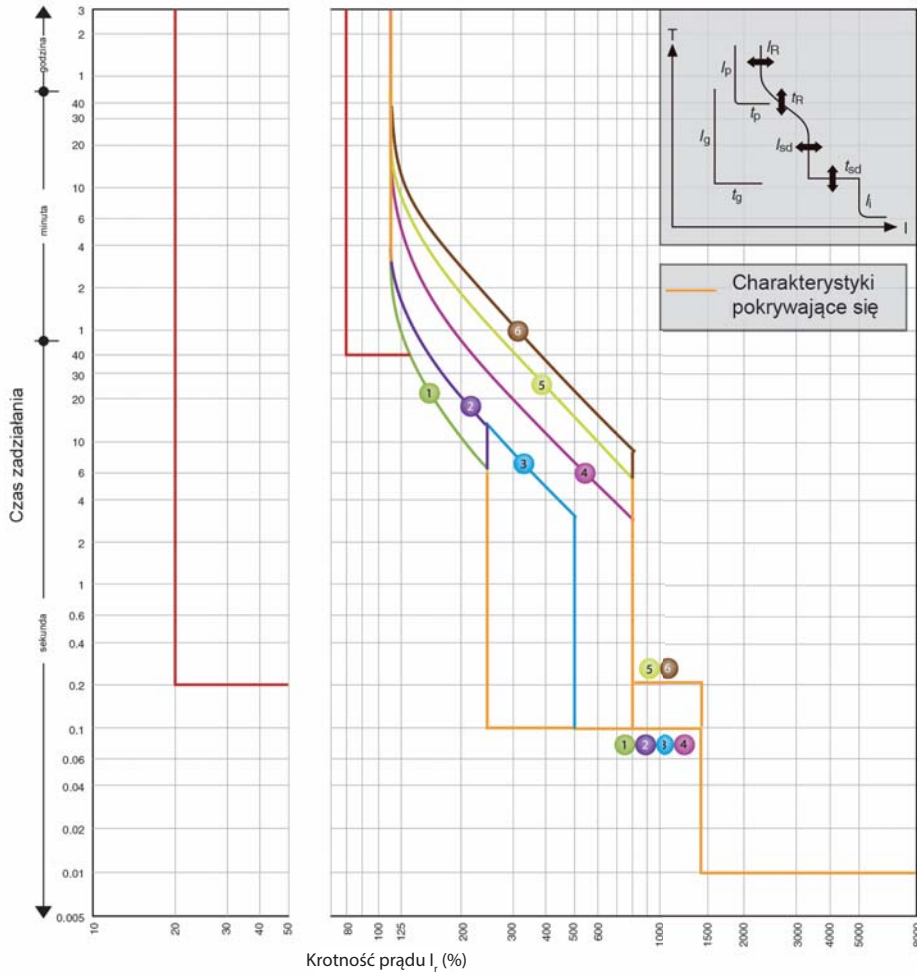
		I_R (A)									
		LTD Pick-up current	I_R	x/n	0.4	0.5	0.63	0.8	0.9	0.95	1.0
Charakterystyka	No.	1	2	3	4	5	6	7			
		11	21	21	5	10	19	29			
ST	I_{sd}	x/ I_R		2.5		5		10			
	t_{sd}	(s)		0.1					0.2		
INST	I_i	x/ I_R		14(Max: 12 x I_n) Uwaga (1)							
PTA	I_p	x/ I_R		0.8							
	t_p	(s)		40							
GF Uwaga 3)	I_g	x/ I_n		0.2							
	t_g	(s)		0.2							
NP	I_N	x/ I_R		1.0/0.5 Uwaga (2)							
	t_N	(s)		$t_N = t_R$							

Uwagi:

- (1) Prąd I_i max = 12 x I_n
- (2) Możliwość wyboru 1.0 x I_r lub 0.5 x I_r . (3) Krzywa zabezpieczenia toru N (t_n, I_n) jest identyczna jak dla torów fazowych (t_r, I_r)
- (3) Jeżeli zostanie wybrane zabezpieczenie GF dla wyłącznika 3 biegunowego dołączony zostanie blok zcisków do podłączenia zewnętrznego przekładnika prądowego dla układu 3-fazowego 4-przewodowego

Charakterystyka t-I

EB2 1000 A (LE, E wersje elektroniczne)



$I_n = 1000A$

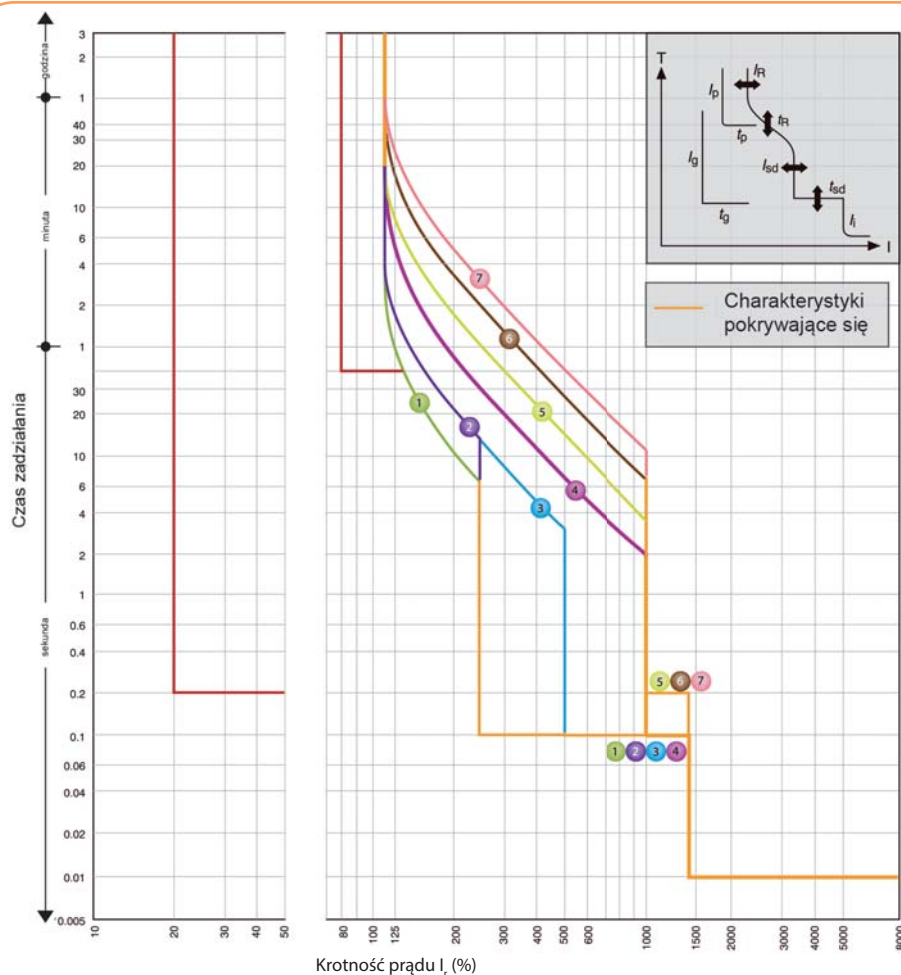
		I_R (A)								
LTD Pick-up current		I_R	x/I_n	0.4	0.5	0.63	0.8	0.9	0.95	1.0
Characteristics		No.		1	2	3	4	5	6	
LT	t_R	(s)		11	21	21	5	10	16	
				at 200% x I_R			at 600% x I_R			
ST	I_{sd}	x/I_R		2.5		5		8		
	t_{sd}	(s)		0.1			0.2			
INST	I_l	x/I_R		14(Max: 10 x I_n) Uwaga (1)						
PTA	I_p	x/I_R		0.8						
	t_p	(s)		40						
GF Uwaga(3)	I_g	x/I_n		0.2						
	t_g	(s)		0.2						
NP	I_N	x/I_R		1.0/0.5 Uwaga(2)						
	t_N	(s)		$t_N=t_R$						

Uwagi:

- (1) Prąd I_l max=10 x I_n
- (2) Możliwość wyboru 1.0 x I_R lub 0.5 x I_R . (3) Krzywa zabezpieczenia toru N (t_N, I_N) jest identyczna jak dla torów fazowych (t_R, I_R)
- (3) Jeżeli zostanie wybrane zabezpieczenie GF dla wyłącznika 3 biegunowego dołączony zostanie blok zcisków do podłączenia zewnętrznego przekładnika prądowego dla układu 3 fazowego 4 przewodowego

Charakterystyka t-I

EB2 1250 A (LE, E wersje elektroniczne)



$I_n = 1250A$

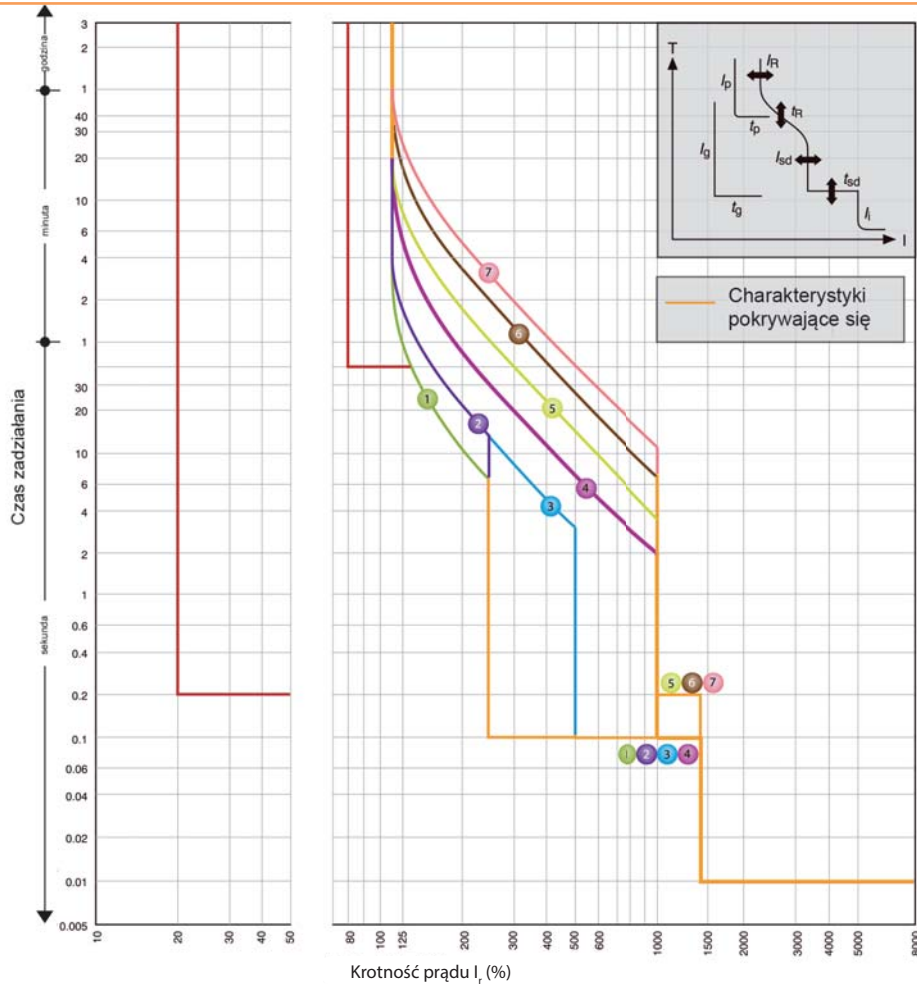
		I_R (A)								
LTD Pick-up current		I_R	x/I_n	0.4	0.5	0.63	0.8	0.9	0.95	1.0
Charakterystyka	No.	1	2	3	4	5	6	7		
		11	21	21	5	10	19	29		
LT	t_R (s)	at 200% x I_R		at 600% x I_R						
ST	I_{sd} x I_R	2.5		5		10				
	t_{sd} (s)	0.1				0.2				
INST	I_i x I_R	14(Max: 12 x I_n) Uwaga (1)								
PTA	I_p x I_R	0.8								
	t_p (s)	40								
GF Uwaga(3)	I_g x I_n	0.2								
	t_g (s)	0.2								
NP	I_N x I_R	1.0/0.5Uwaga(2)								
	t_N (s)	$t_N=t_R$								

Uwagi:

- (1) Prąd I_i max=12 x I_n
- (2) Możliwość wyboru 1.0 x I_r lub 0.5 x I_r . (3) Krzywa zabezpieczenia toru N (t_n , I_n) jest identyczna jak dla torów fazowych (t_r , I_r)
- (3) Jeżeli zostanie wybrane zabezpieczenie GF dla wyłącznika 3 biegunowego dołączony zostanie blok zcisków do podłączenia zewnętrznego przekładnika prądowego dla układu 3 fazowego 4 przewodowego

Charakterystyka t-I

EB2 1600 A (LE, E wersje elektroniczne)



$I_n = 1600A$

I_R (A)									
LTD Pick-up current	I_R	x/I_n	0.4	0.5	0.63	0.8	0.9	0.95	1.0

Charakterystyka		No.	1	2	3	4	5	6	7
LT	t_R	(s)	11	21	21	5	10	19	29
			at 200% x I_R			at 600% x I_R			
ST	I_{sd}	x/I_R	2.5		5	10			
	t_{sd}	(s)	0.1				0.2		
INST	I_i	x/I_n	14(Max: 12 x I_n) Uwaga (1)						
PTA	I_p	x/I_R	0.8						
	t_p	(s)	40						
GF Uwaga(3)	I_g	x/I_n	0.2						
	t_g	(s)	0.2						
NP	I_N	x/I_R	1.0/0.5Uwaga(2)						
	t_N	(s)	$t_N=t_R$						

Uwagi:

- (1) Prąd I_i max=12 x I_n
- (2) Możliwość wyboru 1.0 x I_r lub 0.5 x I_r . (3) Krzywa zabezpieczenia toru N (t_n, I_n) jest identyczna jak dla torów fazowych (t_r, I_r)
- (3) Jeżeli zostanie wybrane zabezpieczenie GF dla wyłącznika 3 biegunowego dołączony zostanie blok zcisków do podłączenia zewnętrznego przekładnika prądowego dla układu 3 fazowego 4 przewodowego